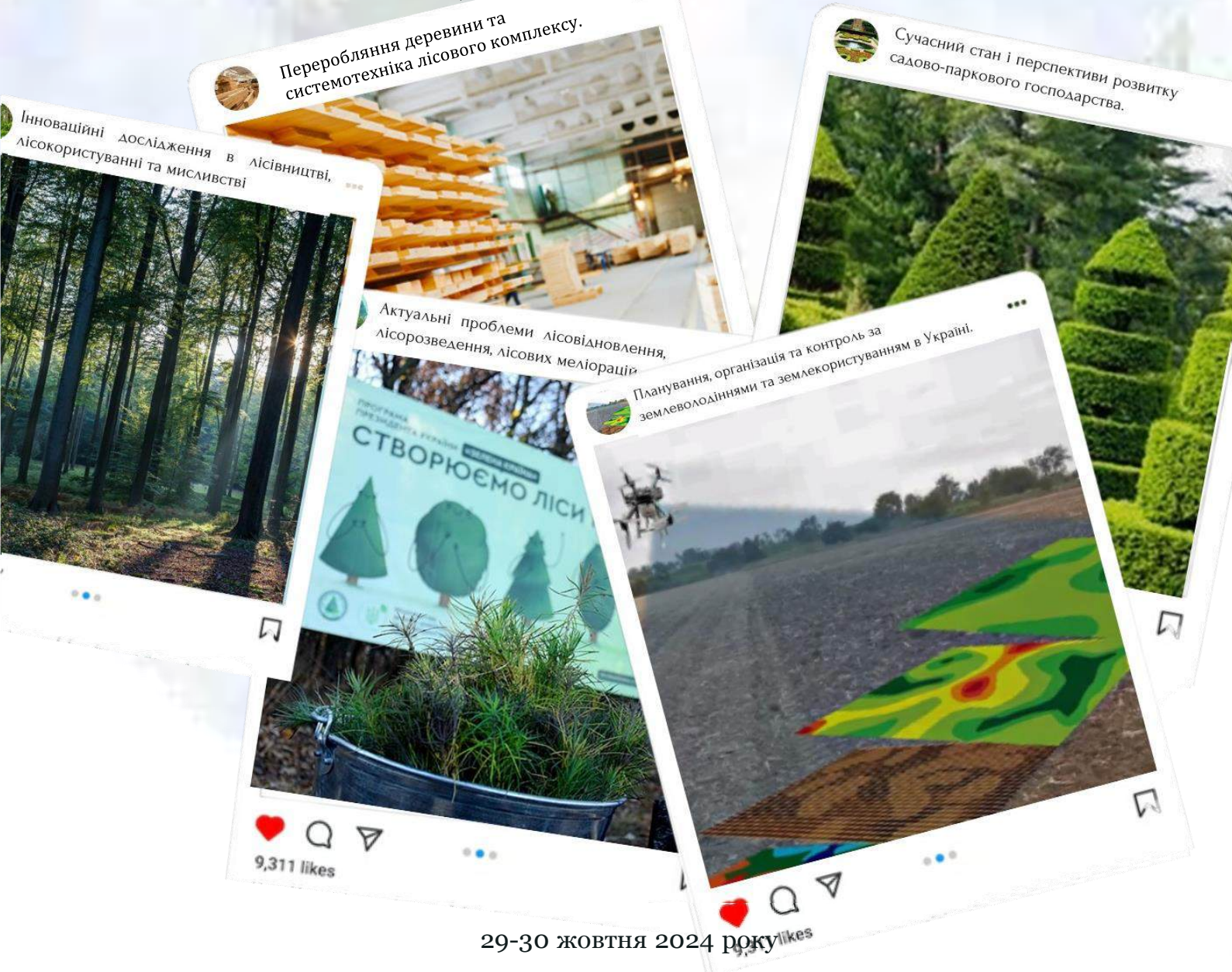


Міністерство освіти і науки України
Департамент науки і освіти Харківської
обласної військової адміністрації
Державний біотехнологічний університет
Український науково-дослідний інститут лісового господарства
та агролісомеліорації ім. Г.М. Висоцького
Національний університет «Чернігівська політехніка»
Луцький національний технічний університет

ПРОГРАМА

ВСЕУКРАЇНСЬКОЇ НАУКОВО- ПРАКТИЧНОЇ КОНФЕРЕНЦІЇ

«ЛІСІВНИЦТВО, ПЕРЕРОБЛЯННЯ ДЕРЕВИНИ ТА ЗЕМЛЕВПОРЯДКУВАННЯ: ЗДОБУТКИ, СТАН І ПЕРСПЕКТИВИ»



29-30 жовтня 2024 року

Харків

**МІНІСТЕРСТВО ОСВІТИ І НАУКИ УКРАЇНИ
ДЕПАРТАМЕНТ НАУКИ І ОСВІТИ
ХАРКІВСЬКОЇ ОБЛАСНОЇ ВІЙСЬКОВОЇ АДМІНІСТРАЦІЇ
ДЕРЖАВНИЙ БІОТЕХНОЛОГІЧНИЙ УНІВЕРСИТЕТ
УКРАЇНСЬКИЙ НАУКОВО-ДОСЛІДНИЙ ІНСТИТУТ
ЛІСОВОГО ГОСПОДАРСТВА ТА АГРОЛІСОМЕЛІОРАЦІЇ
ім. Г.М. ВИСОЦЬКОГО
НАЦІОНАЛЬНИЙ УНІВЕРСИТЕТ «ЧЕРНІГІВСЬКА ПОЛІТЕХНІКА»
ЛУЦЬКИЙ НАЦІОНАЛЬНИЙ ТЕХНІЧНИЙ УНІВЕРСИТЕТ**

**«ЛІСІВНИЦТВО,
ПЕРЕРОБЛЯННЯ ДЕРЕВИНИ
ТА ЗЕМЛЕВПОРЯДКУВАННЯ:
ЗДОБУТКИ, СТАН І ПЕРСПЕКТИВИ»**

ПРОГРАМА
Всеукраїнської науково-практичної конференції

29–30 жовтня 2024 року

Харків
2024

ОРГКОМІТЕТ КОНФЕРЕНЦІЇ

**Голова
оргкомітету –**

Михайлов В.М., проректор з наукової роботи ДБТУ, д.т.н., проф., Заслужений діяч науки і техніки України, лауреат Державної премії України;

**Заступники
голови:**

Серік М.Л., проректор з науково-педагогічної роботи ДБТУ, канд. техн. наук, доц.;

Суска А.А., декан факультету лісового господарства, деревооброблювальних технологій та земле-впорядкування ДБТУ, д.е.н., проф.;

**Члени
оргкомітету:**

Карпець Ю.В., завідувач кафедри лісівництва та мисливського господарства ДБТУ, д.б.н., проф.;

Кошкалда І.В., завідувач кафедри управління земельними ресурсами, геодезії та кадастру ДБТУ, д.е.н., проф.;

Біла Ю.М., завідувач кафедри лісових культур, меліорацій і садово-паркового господарства ДБТУ, к.с.-г.н., доц.;

Дяконов В.І., в. о. завідувача кафедри дерево-оброблювальних технологій та системотехніки лісового комплексу ДБТУ, к.т.н., доц.;

Домбровська О.А., доцент кафедри управління земельними ресурсами, геодезії та кадастру ДБТУ, к.е.н., доц.;

Шевченко С.А., доцент кафедри деревооброблювальних технологій та системотехніки лісового комплексу ДБТУ, д.т.н., доц.;

Назаренко В.В., доцент кафедри лісових культур, меліорацій і садово-паркового господарства ДБТУ, к.с.-г.н., доц.;

Кобець О.В., учений секретар УкрНДІЛГА ім. Г.М. Висоцького, к.с.-г.н., ст. досл.;

Волянський В.О., завідувач кафедри лісового господарства Луцького національного технічного університету, к.с.-г.н., доц.;

Селінний М.М., завідувач кафедри аграрних технологій та лісового господарства ННІ бізнесу, природокористування і туризму НУ «Чернігівська політехніка», к.е.н., доц.

ПОРЯДОК РОБОТИ КОНФЕРЕНЦІЇ

29 жовтня 2024р.

10⁰⁰ – 12⁰⁰ – пленарне засідання;

13⁰⁰ – 15⁰⁰ – робота секцій.

30 жовтня 2024р.

10⁰⁰ – 14⁰⁰ – робота секцій;

14⁰⁰ – підведення підсумків.

[https://btu-kharkiv-](https://btu-kharkiv-ua.zoom.us/j/82737829592?pwd=wgaXTHvcmkdfi0XdhtHQsHOWeLvbHS.1)

[ua.zoom.us/j/82737829592?pwd=wgaXTHvcmkdfi0XdhtHQsHOWeLvbHS.1](https://btu-kharkiv-ua.zoom.us/j/82737829592?pwd=wgaXTHvcmkdfi0XdhtHQsHOWeLvbHS.1)

Ідентифікатор конференції: 827 3782 9592

Код доступу: 597349

РЕГЛАМЕНТ РОБОТИ КОНФЕРЕНЦІЇ

Доповідь на пленарному засіданні – до 15 хв.

Доповідь на секціях – до 10 хв.

Виступ – до 5 хв.

ПРОГРАМА ЗАСІДАнь

Пленарне засідання

29 жовтня 2024 р., 10⁰⁰ – 12⁰⁰

Посилання для зустрічі в Zoom: <https://btu-kharkiv-ua.zoom.us/j/81444227110?pwd=d9w6oxX5CXra0bXfjsafYDcaGvxEar.1>

Ідентифікатор конференції: 814 4422 7110

Код доступу: 080225

УРОЧИСТЕ ВІДКРИТТЯ КОНФЕРЕНЦІЇ

Інформація Голови організаційного комітету конференції, проректора з наукової роботи Державного біотехнологічного університету, доктора технічних наук, професора, Заслуженого діяча науки і техніки України, лауреата Державної премії України **МИХАЙЛОВА Валерія Михайловича**

Вітальне слово

КУДРЯШОВ Андрій Ігорович

в.о. ректора Державного біотехнологічного університету, кандидат технічних наук

СЕРІК Максим Леонідович

проректор з науково-педагогічної роботи Державного біотехнологічного університету, кандидат технічних наук, доцент

ЛЕВЧЕНКО Валерій Борисович

доцент кафедри лісівництва та захисту лісу Малинського фахового коледжу, кандидат сільськогосподарських наук, доцент

СУСКА Анастасія Анатоліївна

декан факультету лісового господарства, деревооброблювальних технологій та землевпорядкування, доктор економічних наук, професор

ДОПОВІДІ:

1. ДО ПИТАННЯ ОЗЕЛЕНЕННЯ ХАРКОВА У ПОВОЄННИЙ ЧАС

Кравченко Людмила Іванівна, старший викладач

Державний біотехнологічний університет

2. ЯК УКРАЇНЬСЬКА АСОЦІАЦІЯ МЕБЛЕВИКІВ ДОПОМАГАЄ РОЗВИВАТИСЬ ВЛАСНИКАМ МЕБЛЕВОГО БІЗНЕСУ?

Хистова Валентина Сергіївна, виконавча директорка

Асоціація «Українська Асоціація Меблевиків»

3. ОСОБЛИВОСТІ ДІАГНОСТИКИ ТА ВІДБІР ДЕРЕВ СОСНИ ЗВИЧАЙНОЇ З ПІДВИЩЕНОЮ СТІЙКІСТЮ ДО УРАЖЕННЯ КОРЕНЕВОЮ ГУБКОЮ

Дишко Валентина Андріївна, кандидат сільськогосподарських наук,

старший науковий співробітник

Український науково-дослідний інститут лісового

господарства та агролісомеліорації ім. Г.М. Висоцького

4. РІСТ, ПРОДУКТИВНІСТЬ І ПРИРОДНЕ ПОНОВЛЕННЯ СОСНИ ЗВИЧАЙНОЇ В ОСЕРЕДКАХ КОРЕНЕВОЇ ТА СОСНОВОЇ ГУБКИ ЯК ФАКТОРИ СТІЙКОСТІ ЛІСОВИХ ЕКОСИСТЕМ ПОЛІСЬКОГО ПРИРОДНОГО ЗАПОВІДНИКА

Левченко Валерій Борисович, кандидат сільськогосподарських наук,

доцент

Малинський фаховий коледж

5. ІНТЕНСИВНЕ ЗРОСТАННЯ ПОЖЕЖНИХ РИЗИКІВ: БОЙОВІ ДІЇ ТА КЛІМАТИЧНІ ЗМІНИ

Сидоренко Сергій Григорович, кандидат сільськогосподарських наук,

старший дослідник

Український науково-дослідний інститут лісового

господарства та агролісомеліорації ім. Г.М. Висоцького

6. ПОСТПРОГЕННА СУКЦЕСІЯ ЛІСОВОЇ РОСЛИННОСТІ БОРОВОЇ ТЕРАСИ СІВЕРСЬКОГО ДІНЦЯ

Тімошенкова Валентина Василівна, старший науковий співробітник

Національний природний парк «Гомільшанські ліси»

7. ЛІСИСТІСТЬ ВОДОЗБОРІВ ПРИТОК СЕРЕДНЬОЇ ТЕЧІЇ РІЧКИ СІВЕРСЬКИЙ ДОНЕЦЬ

Горошко Віталій Віталійович, кандидат сільськогосподарських наук,

доцент

Державний біотехнологічний університет

Секція 1.
**ІННОВАЦІЙНІ ДОСЛІДЖЕННЯ В ЛІСІВНИЦТВІ,
ЛІСОКОРИСТУВАННІ ТА МИСЛИВСТВІ**

Керівник секції – Карпець Юрій Вікторович, завідувач кафедри лісівництва та мисливського господарства ДБТУ, д.б.н., проф.

Секретар – Тарабан Дмитро Анатолійович, асистент кафедри лісівництва та мисливського господарства ДБТУ.

Посилання для зустрічі в Google Meet: <http://meet.google.com/jnp-jspm-zom>

29 жовтня 2024 р., 13⁰⁰ – 15⁰⁰

30 жовтня 2024 р., 10⁰⁰ – 14⁰⁰

**1. ЕКОСИСТЕМНІ ПОСЛУГИ ЯСЕНЕВИХ НАСАДЖЕНЬ У КОНТЕКСТІ
СТАЛОГО РОЗВИТКУ: ВИКЛИКИ ТА МОЖЛИВОСТІ**

Борисова В.Л., канд. с.-г. наук, викладач

Криштоп Є.А., канд. с.-г. наук, доц.

Державний біотехнологічний університет

**2. ЕКОЛОГІЧНІ РЕАКЦІЇ ДИКОЇ СВИНІ НА ВПЛИВ ФАКТОРІВ
СЕРЕДОВИЩА ІСНУВАННЯ**

Бородін Ю.М., канд. с.-г. наук, ст. викладач

Державний біотехнологічний університет

**3. РОЗВИТОК ВУГЛЕЦЕВОГО ЛІСІВНИЦТВА В УКРАЇНІ: ПОТЕНЦІАЛ
ТА ІНСТРУМЕНТИ ДЛЯ ВПРОВАДЖЕННЯ**

Букша І.Ф., канд. с.-г. наук, с.н.с.

Пастернак В.П., д. с.-г. наук, проф.

Пивовар Т.С., канд. с.-г. наук, с.н.с.

Український науково-дослідний інститут лісового господарства та агролісомеліорації ім. Г.М. Висоцького

**4. ВПЛИВ РУБОК ЛІСУ НА СЕРЕДОВИЩЕ ПРОЖИВАННЯ
МИСЛИВСЬКОЇ ФАУНИ**

Власюк В.П., канд. с.-г. наук, доц.

Лучко В.І., Муха І.О., магістранти

Поліський національний університет

**5. ОСОБЛИВОСТІ ТИПОЛОГІЧНОЇ СТРУКТУРИ ЛІСІВ ФІЛІЇ
«КЛЕСІВСЬКЕ ЛГ» ДСГП «ЛІСИ УКРАЇНИ»**

Гордіященко А.Ю., викладач

Горошко В.В., канд. с.-г. наук, доц.

Біла Ю.М., канд. с.-г. наук, доц.

Державний біотехнологічний університет

**6. ПОДІЛ ЛІСІВ ВОДОЗБОРІВ ПРИТОК Р. СІВЕРСЬКИЙ ДОНЕЦЬ НА
КАТЕГОРІЇ**

Горошко В.В., канд. с.-г. наук, доц.

Біла Ю.М., канд. с.-г. наук, доц.

Гордіященко А.Ю., викладач

Державний біотехнологічний університет

**7. ЕКОНОМІЧНА ЕФЕКТИВНІСТЬ ЗАХИСТУ ТОПОЛІ ВІД
СТОВБУРОВИХ ШКІДНИКІВ**

Жупінська К.Ю., аспірантка

Державний біотехнологічний університет.

**8. СТАН, ПРОБЛЕМИ ТА ПЕРСПЕКТИВИ ВИКОРИСТАННЯ
СУЧАСНИХ МЕТОДІВ ПІДВИЩЕННЯ СТІЙКОСТІ І
ПРОДУКТИВНОСТІ ДЕРЕВНИХ РОСЛИН В УКРАЇНІ**

Карпець Ю.В., д.б.н., проф.

Тарабан Д.А., асистент

Державний біотехнологічний університет

**9. РОЗУМНЕ ЛІСОВЕ ГОСПОДАРСТВО: ВИКОРИСТАННЯ ГІС ТА
ШТУЧНОГО ІНТЕЛЕКТУ ДЛЯ СТАЛОГО УПРАВЛІННЯ ЛІСАМИ**

Криштоп Є.А., канд. с.-г. наук, доц.

Борисова В.Л., канд. с.-г. наук, викладач

Державний біотехнологічний університет

**10. ЕКОЛОГО-БІОЛОГІЧНІ ОСОБЛИВОСТІ ПОШИРЕННЯ
КОРЕНЕВОЇ ГУБКИ СОСНИ ЗВИЧАЙНОЇ В ПОСТПІРОГЕННИХ
УМОВАХ ЛІСОВИХ ЕДАТОПІВ ПОЛІСЬКОГО ПРИРОДНОГО
ЗАПОВІДНИКА**

Левченко В.Б., канд. с.-г. наук, доц.

Карпович М.С., канд. с.-г. наук

Захарчук В.А., канд. с.-г. наук

Малинський фаховий коледж

Романюк А.А., викладач-методист

Житомирський агротехнічний фаховий коледж

**11. ІНТЕНСИВНЕ ЗРОСТАННЯ ПОЖЕЖНИХ РИЗИКІВ: БОЙОВІ ДІЇ
ТА КЛІМАТИЧНІ ЗМІНИ**

Сидоренко С.Г., канд. с.-г. наук, ст. досл.

Український науково-дослідний інститут лісового господарства та
агролісомеліорації ім. Г.М. Висоцького

**12. ПЕРСПЕКТИВИ ВИКОРИСТАННЯ МЕЛАТОНІНУ В ЛІСОВОМУ
ГОСПОДАРСТВІ**

Тарабан Д.А., асистент

Карпець Ю.В., д.б.н., проф.

Державний біотехнологічний університет

**13. САНІТАРНИЙ СТАН СОСНОВИХ НАСАДЖЕНЬ В ОСЕРЕДКАХ
КОРОЇДІВ ФІЛІЇ «ШОСТКІНСЬКЕ ЛГ» ДП «ЛІСИ УКРАЇНИ»**

Швиденко І.М., канд. с.-г. наук

Онопрієнко О.В., магістрант

Державний біотехнологічний університет

Секція 2.
**АКТУАЛЬНІ ПРОБЛЕМИ ЛІСОВІДНОВЛЕННЯ,
ЛІСОРозВЕДЕННЯ, ЛІСОВИХ МЕЛІОРАЦІЙ**

Керівник секції – Назаренко Віталій Васильович, доцент кафедри лісових культур, меліорацій та садово-паркового господарства ДБТУ, канд. с.-г. наук, доц.

Секретар – Гармаш Анна Василівна, старший викладач кафедри лісових культур, меліорацій та садово-паркового господарства ДБТУ

Посилання для зустрічі в Google Meet: <https://meet.google.com/sag-egmz-ohj>

29 жовтня 2024 р., 13⁰⁰ – 15⁰⁰

30 жовтня 2024 р., 10⁰⁰ – 14⁰⁰

1. ЕФЕКТИВНІСТЬ ЛІСОВИХ ЗАХИСНИХ НАСАДЖЕНЬ ДОНЕЦЬКОЇ ОБЛАСТІ

Біла Ю.М., канд. с.-г. наук, доц.

Горошко В.В., канд. с.-г. наук, доц.

Гордіященко А.Ю., викладач

Державний біотехнологічний університет

2. ВОДОПОГЛИНАЛЬНА ЗДАТНІСТЬ ЛІСОВОЇ ПІДСТИЛКИ В ЗАХИСНИХ ЛІСОВИХ СМУГАХ ТА ВПЛИВ НА ЇЇ ВОДОРЕГУЛЮВАЛЬНУ РОЛЬ

Величко О.Б., канд. с.-г. наук, доц.

Державний біотехнологічний університет

3. СТАН ТА ПРОДУКТИВНІСТЬ СОСНОВИХ ДЕРЕВОСТАНІВ ХАРКІВЩИНИ

Гармаш А.В., ст. викладач

Державний біотехнологічний університет

4. ДОСВІД ШТУЧНОГО ВІДНОВЛЕННЯ ДУБОВИХ НАСАДЖЕНЬ РІЗНИМИ ВИДАМИ САДИВНОГО МАТЕРІАЛУ У ПІВДЕННО-СХІДНІЙ ЧАСТИНІ ЛІВОБЕРЕЖНОГО ЛІСОСТЕПУ

Даниленко О.М.

ДП «Харківська лісова науково-дослідна станція»

Румянцев М.Г., канд. с.-г. наук, ст. досл.

Український науково-дослідний інститут лісового господарства та агролісомеліорації ім. Г.М. Висоцького

5. ОСОБЛИВОСТІ ДІАГНОСТИКИ ТА ВІДБІР ДЕРЕВ СОСНИ ЗВИЧАЙНОЇ З ПІДВИЩЕНОЮ СТІЙКІСТЮ ДО УРАЖЕННЯ КОРЕНЕВОЮ ГУБКОЮ

Дишко В.А., канд. с.-г. наук

Український науково-дослідний інститут лісового господарства та агролісомеліорації ім. Г.М. Висоцького

6. ВПЛИВ ЩІЛЬНОСТІ КРОН ДЕРЕВОСТАНУ НА ПІДРІСТ У ДІБРОВАХ ЛІВОБЕРЕЖНОГО ЛІСОСТЕПУ УКРАЇНИ

Діденко М.М., канд. с.-г. наук, доц.

Горошко В.В., канд. с.-г. наук, доц.

Державний біотехнологічний університет

7. ЛІСОВІ ЕКОСИСТЕМИ КРИВОРІЗЬКОГО ГІРНИЧО-ВИДОБУВНОГО РАЙОНУ В УМОВАХ СТЕПОВОЇ ЗОНИ

Квітко М.О., аспірант¹, викладач²

Дніпровський національний університет ім. О. Гончара¹

Криворізький державний педагогічний університет²

8. ВПЛИВ ВІЙНИ НА ЛІСОВІ ЕКОСИСТЕМИ УКРАЇНИ

Куца І.В., здобувач вищої освіти

Тернопільський національний педагогічний університет ім. В. Гнатюка

Бондар І.Б., здобувач вищої освіти

Кременецька обласна гуманітарно-педагогічна академія

Бондар О.Б., канд. с.-г. наук, доц.

Західноукраїнський національний університет

9. ОСОБЛИВОСТІ РОСТУ КЛЕНА-ЯВОРА У НАСАДЖЕННЯХ ЛІВОБЕРЕЖНОГО ЛІСОСТЕПУ

Лось С.А., канд. с.-г. наук, с.н.с.

Терещенко Л.І., канд. с.-г. наук

Український науково-дослідний інститут лісового господарства та агролісомеліорації ім. Г.М. Висоцького

Григорьєва В.Г., канд. с.-г. наук

ДП «Харківська лісова науково-дослідна станція»

Грибович Є.С., викладач

Лубенський лісотехнічний фаховий коледж

10. ВПЛИВ КОРЕНЕВОЇ ГУБКИ НА ПРОДУКТИВНІСТЬ СОСНЯКІВ ФІЛІЇ «ЖОВТНЕВЕ ЛІСОВЕ ГОСПОДАРСТВО» ДП «ЛІСИ УКРАЇНИ»

Назаренко В.В., канд. с.-г. наук, доц.

Маленко Я.В., магістрантка

Державний біотехнологічний університет

11. СТАН ТА ДИНАМІКА ПОКАЗНИКІВ ЛІСОВОГО ФОНДУ НА ПРИКЛАДІ ЛІСІВ ФІЛІЇ «ЗМІЇВСЬКЕ ЛІСОВЕ ГОСПОДАРСТВО» ДП «ЛІСИ УКРАЇНИ»

Назаренко В.В., канд. с.-г. наук, доц.

Гармаш А.В., ст. викладач

Уматова І.І., магістрантка

Державний біотехнологічний університет

12. СТАН ЛІСОВИХ НАСАДЖЕНЬ МОДРИНИ ЄВРОПЕЙСЬКОЇ В УМОВАХ ХАРКІВСЬКОЇ ОБЛАСТІ

Распопіна С.П., д-р. с.-г. н, доц.

Український науково-дослідний інститут лісового господарства та агролісомеліорації ім. Г.М. Висоцького

Діденко М. М., канд. с.-г. наук, доц.

Державний біотехнологічний університет

13. ПОСТПРОГЕННА СУКЦЕСІЯ ЛІСОВОЇ РОСЛИННОСТІ БОРОВОЇ ТЕРАСИ СІВЕРСЬКОГО ДІНЦЯ

Тімошенкова В.В., старший науковий співробітник

Національний природний парк «Гомільшанські ліси»

**14. ПЕРША ЗНАХІДКА КЛОКИЧКИ ПЕРИСТОЇ В ГУРІВСЬКОМУ ЛІСІ
(КІРОВОГРАДСЬКА ОБЛ.)**

Тротнер В.В., ст. викладач

Криворізький професійний гірничо-металургійний ліцей

**15. ІНВЕНТАРИЗАЦІЯ БОТАНІЧНОЇ ПАМ'ЯТКИ ПРИРОДИ
МІСЦЕВОГО ЗНАЧЕННЯ «ДУБИ В ГУРІВСЬКОМУ ЛІСНИЦТВІ»
(КІРОВОГРАДСЬКА ОБЛ.)**

Тротнер В.В., ст. викладач

Криворізький професійний гірничо-металургійний ліцей

**16. ПОКАЗНИКИ ПРИЖИВЛЮВАНOSTІ ТА РОСТУ ЛІСОВИХ
КУЛЬТУР СОСНИ ЗВИЧАЙНОЇ, СТВОРЕНИХ РІЗНИМ САДИВНИМ
МАТЕРІАЛОМ, У ХАРКІВСЬКІЙ ОБЛАСТІ**

Ющик В.С., аспірантка

Румянцев М.Г., канд. с.-г. наук, ст. досл.

Український науково-дослідний інститут лісового господарства та
агролісомеліорації ім. Г.М. Висоцького

Даниленко О.М.

ДП «Харківська лісова науково-дослідна станція»

Секція 3.
ПЕРЕРОБЛЯННЯ ДЕРЕВИНИ ТА
СИСТЕМОТЕХНІКА ЛІСОВОГО КОМПЛЕКСУ

Керівник секції – Шевченко Сергій Анатолійович, доцент кафедри деревооброблювальних технологій та системотехніки лісового комплексу ДБТУ, д.т.н., доц.

Секретар – Сосєдко Марія Олександрівна, старший викладач кафедри деревооброблювальних технологій та системотехніки лісового комплексу ДБТУ

Посилання для зустрічі в Google Meet: <https://meet.google.com/yjr-oaaz-suj>

29 жовтня 2024 р., 13⁰⁰ – 15⁰⁰

30 жовтня 2024 р., 10⁰⁰ – 14⁰⁰

1. ANALYSIS OF SECONDARY PROCESSING AS FURNITURE PRODUCTION AND WOODWORKING

Voitov A.V., канд. техн. наук, доц.

Державний біотехнологічний університет

2. ПЕРСПЕКТИВИ РОЗВИТКУ ВИРОБНИЦТВА ЛЕГКИХ СТРУЖКОВИХ ПЛИТ З ВМІСТОМ СТРУЖКИ СТЕБЛА СОНЯШНИКА

Бірук В.С., аспірант

Національний лісотехнічний університет України

3. СУЧАСНІ ВИМОГИ ДО ДЕРЕВОРІЗАЛЬНОГО ІНСТРУМЕНТУ

Градиський Ю.О., к.т.н., доц.

Державний біотехнологічний університет

4. ВИКОРИСТАННЯ ДЕРЕВНОЇ ТРІСКИ У ЯКОСТІ ПОКРИТТЯ ДЛЯ ДИТЯЧИХ МАЙДАНЧИКІВ

Д'яконов В.І., к.т.н., доц.

Державний біотехнологічний університет,

Скрипник Д.В., викладач

Харківський фаховий коледж будівництва, архітектури та дизайну

5. ВПЛИВ СТРУЖКИ З СУХОСТІЙНОЇ ДЕРЕВИНИ НА ВИДІЛЕННЯ ФОРМАЛЬДЕГІДУ З СТРУЖКОВИХ ПЛИТ

Козак Р.О., д.т.н., проф.

Копанський М.М., к.т.н., доц.

Кусняк І.І., к.т.н., доц.

Національний лісотехнічний університет України

6. ВЛАСТИВОСТІ ВОЛОКНИСТО-СТРУЖКОВИХ ПЛИТ, ВИГОТОВЛЕНИХ З ВИКОРИСТАННЯМ СТЕБЕЛ РІПАКУ

Копанський М.М., к.т.н., доц.

Козак Р.О., д.т.н., проф.

Кусняк І.І., к.т.н., доц.

Національний лісотехнічний університет України

7. УМОВИ ЗМОЧУВАННЯ ЗАБАРВЛЕНИХ ПІДКЛАДОК ІЗ ДЕРЕВИНИ ДУБА

Кропотов А.В., аспірант

Яремчук Л.А., д.т.н., проф.

Національний лісотехнічний університет України

8. ВПЛИВ ВИДУ КЛЕЮ НА ТРИВАЛІСТЬ ПРОГРІВАННЯ ПАКЕТА ШПОНУ, СКЛЕЄНОГО З РІЗНИХ ПОРІД ДЕРЕВИНИ

Кусняк І.І., к.т.н., доц.

Козак Р.О., д.т.н., проф.

Копанський М.М., к.т.н., доц.

Національний лісотехнічний університет України

9. ЕКСПЕРИМЕНТАЛЬНІ ДОСЛІДЖЕННЯ ПРОЦЕСУ ПРОГРІВАННЯ ДЕРЕВИННО-ПОЛІМЕРНИХ ПЛИТ ПЛОСКИМ СПОСОБОМ ПРЕСУВАННЯ

Лютий П.В., к.т.н.

Ортинська Г.Є., к.т.н., доц.

Національний лісотехнічний університет України

10. АНАЛІЗ ДОЦІЛЬНОСТІ ВИКОРИСТАННЯ КОСТРИЦІ КОНОПЛІ ДЛЯ ВИРОБНИЦТВА СТРУЖКОВИХ ПЛИТ

Рябишев Р.І., аспірант

Бехта П.А., д.т.н., проф.

Національний лісотехнічний університет України

11. ВЛАСТИВОСТІ ФАНЕРИ, ВИГОТОВЛЕНОЇ З ТЕРМІЧНО-УЩІЛЬНЕНОГО ВІЛЬХОВОГО ШПОНУ

Салабай Р.Г., к.т.н., доц.

Салабай І.І., к.т.н., ст. викладач

Національний лісотехнічний університет України

12. АКТУАЛІЗАЦІЯ ЗАВДАНЬ СТВОРЕННЯ ДОСТУПНОГО ПРЕДМЕТНОГО ПРОСТОРУ ДЛЯ ЛЮДЕЙ, ЩО МАЮТЬ ІНВАЛІДНІСТЬ, ТА МАЛОМОБІЛЬНИХ ГРУП НАСЕЛЕННЯ

Скрипник О.С., ст. викладач

Державний біотехнологічний університет

13. ДОСВІД ВИКОРИСТАННЯ МАСИВУ ДЕРЕВИНИ У МАЛИХ АРХІТЕКТУРНИХ ФОРМАХ ТА ПРЕДМЕТАХ ІНТЕР'ЄРУ

Скрипник О.С., ст. викладач

Державний біотехнологічний університет,

Пиріжок В.С., викладач

Харківський машинобудівний коледж

14. ПОРІВНЯЛЬНІ ДОСЛІДЖЕННЯ ЕКСПЛУАТАЦІЙНИХ ХАРАКТЕРИСТИК ПОКРИТТІВ ДЛЯ НАСТИЛІВ ПІДЛОГИ

Стримецький Т.К., аспірант

Яремчук Л.А., д.т.н., проф.

Національний лісотехнічний університет України

15. ПЕРСПЕКТИВИ ІНТРОДУКЦІЇ ПАВЛОВНІЇ В СИСТЕМУ ОРНО-ПОЛЬОВОГО АГРОЛІСІВНИЦТВА

Тупчій О.М., ст. викладач

Державний біотехнологічний університет

16. ВИРОБНИЦТВО МЕБЛИВ ДЛЯ ЛЮДЕЙ З ІНВАЛІДНІСТЮ: АКТУАЛЬНІСТЬ, ОСОБЛИВОСТІ ТА ПЕРСПЕКТИВИ

Тупчій О.М., ст. викладач

Сосєдко М.О., ст. викладач

Державний біотехнологічний університет

17. ВИЗНАЧЕННЯ ЧИСЛОВИХ ХАРАКТЕРИСТИК РОЗВАЛЬНОГО, КРУГОВОГО ТА СЕКТОРНОГО СПОСОБІВ РОЗПИЛЮВАННЯ КОЛОД

Шевченко С.А., д.т.н., доц.

Суска А.А., д.е.н., проф.

Тупчій О.М., ст. викладач

Державний біотехнологічний університет

18. МЕТОДИКА МОДЕЛЮВАННЯ РОБОЧОГО ПРОЦЕСУ В ПЕРЕХІДНІЙ ЗОНІ МІЖ КОРПУСОМ ОЧИСНИКА ТА ЙОГО АКТИВНИМИ РОБОЧИМИ ОРГАНАМИ

Шевченко С.А., д.т.н., доц.

Суска А.А., д.е.н., проф.

Д'яконов В.І., к.т.н., доц.

Погорілий В.К., ст. викладач

Державний біотехнологічний університет

Секція 4.
СУЧАСНИЙ СТАН І ПЕРСПЕКТИВИ РОЗВИТКУ
САДОВО-ПАРКОВОГО ГОСПОДАРСТВА

Керівник секції – Біла Юлія Миколаївна, завідувач кафедри лісових культур, меліорацій та садово-паркового господарства ДБТУ, канд. с.-г. наук, доц.

Секретар – Швиденко Інна Миколаївна, доцент кафедри лісових культур, меліорацій та садово-паркового господарства ДБТУ, канд. с.-г. наук

Посилання для зустрічі в Google Meet: <https://meet.google.com/zgo-hmje-kpc>

29 жовтня 2024 р., 13⁰⁰ – 15⁰⁰

30 жовтня 2024 р., 10⁰⁰ – 14⁰⁰

1. ДОСЛІДЖЕННЯ ЕТИОЛОГІЇ ПОРУШЕННЯ АСИМІЛЯЦІЙНОГО АПАРАТУ *CATALPA BIGNONIOIDES* ЗА РІЗНОГО СТУПЕНЮ УРБАНІЗОВАНОГО СЕРЕДОВИЩА

Булат А.Г., канд. с.-г. наук, доц.

Державний біотехнологічний університет

2. ЗРОШЕННЯ В РОЗСАДНИКАХ ДЕКОРАТИВНИХ РОСЛИН: ВИКОРИСТАННЯ ЕКОЛОГІЧНИХ ЗАСОБІВ ЗАБЕЗПЕЧЕННЯ ВОДОЮ

Гапон Ю.В., к.б.н.

Державний навчальний заклад «Полтавське вище міжрегіональне професійне училище»

3. КВІТНИКОВЕ ОФОРМЛЕННЯ ПРИБУДИНКОВИХ ТЕРИТОРІЙ МІСТА ХАРКІВ

Заволодько Є.Н., здобувачка вищої освіти

Познякова С.І., канд. с.-г. наук, доц.

Державний біотехнологічний університет

4. ДО ПИТАННЯ ОЗЕЛЕНЕННЯ ХАРКОВА У ПОВОЄННИЙ ЧАС

Кравченко Л.І., ст. викладач

Державний біотехнологічний університет

5. ВПЛИВ ГАРДЕНОТЕРАПІЇ НА ПСИХОЛОГІЧНИЙ СТАН ДІТЕЙ З ОСОБЛИВИМИ ПОТРЕБАМИ

Пархоменко Н.О., викладач

Фаховий Полтавський бізнес-коледж ЗВО «МНТУ»

6. ІНТРОДУКЦІЯ ВИДІВ РОДУ PINUS ТА ПЕРСПЕКТИВИ ВИКОРИСТАННЯ ЇХ В ОЗЕЛЕНЕННІ

Познякова С.І., канд. с.-г. наук, доц.

Державний біотехнологічний університет

7. ВІКОВІ ДЕРЕВА МІСТА ЗАЛІЩИКИ ТЕРНОПІЛЬСЬКОЇ ОБЛАСТІ

Тротнер В.В., ст. викладач

Криворізький професійний гірничо-металургійний ліцей

Тротнер М.В., здобувачка середньої освіти

Криворізька гімназія № 120

8. КВІТНИКОВЕ ОФОРМЛЕННЯ САДУ ім. Т.Г. ШЕВЧЕНКО МІСТА ХАРКІВ

Швиденко І.М., канд. с.-г. наук

Державний біотехнологічний університет

Секція 5.
ПЛАНУВАННЯ, ОРГАНІЗАЦІЯ ТА КОНТРОЛЬ ЗА
ЗЕМЛЕВОЛОДІННЯМИ ТА ЗЕМЛЕКОРИСТУВАННЯМ В УКРАЇНІ

Керівник секції – Кошкалда Ірина Віталіївна, завідувач кафедри управління земельними ресурсами, геодезії та кадастру ДБТУ, д.е.н., проф.
Секретар – Макєєва Людмила Миколаївна, доцент кафедри управління земельними ресурсами, геодезії та кадастру ДБТУ, к.н. з держ. управл., доц.

Посилання для зустрічі в Google Meet: <https://meet.google.com/sxq-rktt-dao>

29 жовтня 2024 р., 13⁰⁰ – 15⁰⁰

30 жовтня 2024 р., 10⁰⁰ – 14⁰⁰

1. THE IMPACT OF MILITARY OPERATIONS ON THE DISTURBANCE OF NATURAL COMPONENTS IN THE KHARKIV REGION

Sopov D., Ph.D. in Geoscience, associate professor

Luhansk Taras Shevchenko National University

Sopova N., senior lecturer

State Biotechnological University

2. ІНСТРУМЕНТИ ПРОСТОРОВОЇ ОПТИМІЗАЦІЇ ДЛЯ ПРИРОДООХОРОННОГО ПЛАНУВАННЯ

Винограденко С.О., канд. екон. наук, доц.

Державний біотехнологічний університет

3. ПРИНЦИПИ І МЕТОДИ ЛАНДШАФТНОГО АНАЛІЗУ У ЗЕМЛЕУСТРОЇ

Домбровська О.А., канд. екон. наук, доц.

Князев Є.К., аспірант

Державний біотехнологічний університет

4. РОЛЬ ОЦІНКИ НЕРУХОМОСТІ У СТРАТЕГІЇ РОЗВИТКУ НАСЕЛЕНИХ ПУНКТИВ

Князь О.В., канд. екон. наук, доц.

Садовий І.І., канд. екон. наук, доц.

Державний біотехнологічний університет

5. ГІС-ТЕХНОЛОГІЇ У ФОРМУВАННІ ЗЕМЕЛЬНИХ ДІЛЯНОК В ДЕРЖАВНОМУ ЗЕМЕЛЬНОМУ КАДАСТРІ

Казаченко Л.М., к.т.н., доц.

Дорожко Є.В., к.т.н., доц.

Казаченко Д.А., асистент

Мусієнко І.В., к.т.н., доц.

Харківський національний автомобільно-дорожній університет

6. ДО ПИТАННЯ НЕОБХІДНОСТІ РОЗРОБКИ КОМПЛЕКСНОГО ПЛАНУ ПРОСТОРОВОГО РОЗВИТКУ

Кошкалда І.В., д-р екон. наук, проф.

Ряснянська А.М., канд. екон. наук, доц.

Державний біотехнологічний університет

7. ВПРОВАДЖЕННЯ ЗБАЛАНСОВАНОГО РОЗВИТКУ ЗЕМЛЕКОРИСТУВАННЯ

Макєєва Л.М., канд. наук держ. упр., доц.

Макєєв Д.О., аспірант

Державний біотехнологічний університет

8. ЗНАЧЕННЯ СУЧАСНОЇ КАРТОГРАФІЧНОЇ ОСНОВИ ДЛЯ ДЕРЖАВНОГО ЗЕМЕЛЬНОГО КАДАСТРУ, ЗЕМЛЕУСТРОЮ ТА ПРОСТОРОВОГО ПЛАНУВАННЯ

Мокєрова Н.В., ст. викладач

Грек М.О., к.т.н.

Державний біотехнологічний університет

9. ОСОБЛИВОСТІ ФОРМУВАННЯ ПРОГРАМИ ВИКОРИСТАННЯ ТА ОХОРОНИ ЗЕМЕЛЬ НА ЗАГАЛЬНОДЕРЖАВНОМУ РІВНІ

Пілічева М.О., к.т.н., доц.

Маслій Л.О., ст. викладач

Харківський національний університет міського господарства
імені О.М. Бекетова

10. АКТУАЛІЗАЦІЯ АДРЕСНИХ РЕЄСТРІВ ТЕРИТОРІАЛЬНИХ ГРОМАД ЯК НЕВІД'ЄМНА СКЛАДОВА КОМПЛЕКСНОГО ПЛАНУВАННЯ РОЗВИТКУ ТЕРИТОРІЙ

Сєдов А.О., ст. викладач

Анопрієнко Т.В., канд. екон. наук, доц.

Державний біотехнологічний університет

11. РОЛЬ ТА ПЕРСПЕКТИВИ ВИКОРИСТАННЯ ШТУЧНОГО ІНТЕЛЕКТУ У ПЛАНУВАННІ, ОРГАНІЗАЦІЇ ТА КОНТРОЛІ ЗА ЗЕМЛЕКОРИСТУВАННЯМИ В УКРАЇНІ

Хайнус Д.Д., канд. екон. наук, доц.

Могильний С.Г., д.т.н., проф.

Державний біотехнологічний університет

12. ВИКОРИСТАННЯ БПЛА З РІЗНИМИ ТИПАМИ СИСТЕМ ПОЗИЦІОНУВАННЯ У ПРОСТОРІ

Юхно А.С., канд. екон. наук, доц.

Харківський національний автомобільно-дорожній університет

ПРОГРАМА
Всеукраїнської науково-практичної конференції

**«ЛІСІВНИЦТВО, ПЕРЕРОБЛЯННЯ ДЕРЕВИНИ
ТА ЗЕМЛЕВПОРЯДКУВАННЯ: ЗДОБУТКИ,
СТАН І ПЕРСПЕКТИВИ»**

29–30 жовтня 2024 року

Видано в авторській редакції

Відповідальні за випуск: В.В. Назаренко
С.А. Шевченко

Комп'ютерна верстка: В.В. Назаренко

Підп. до друку 22.10.2024 р. Один електронний оптичний диск (CD-ROM);
супровідна документація. Об'єм даних 801 КБ. Тираж 10 прим.

Видавець і виготівник
Державний біотехнологічний університет
вул. Алчевських, 44, м. Харків, 61002.