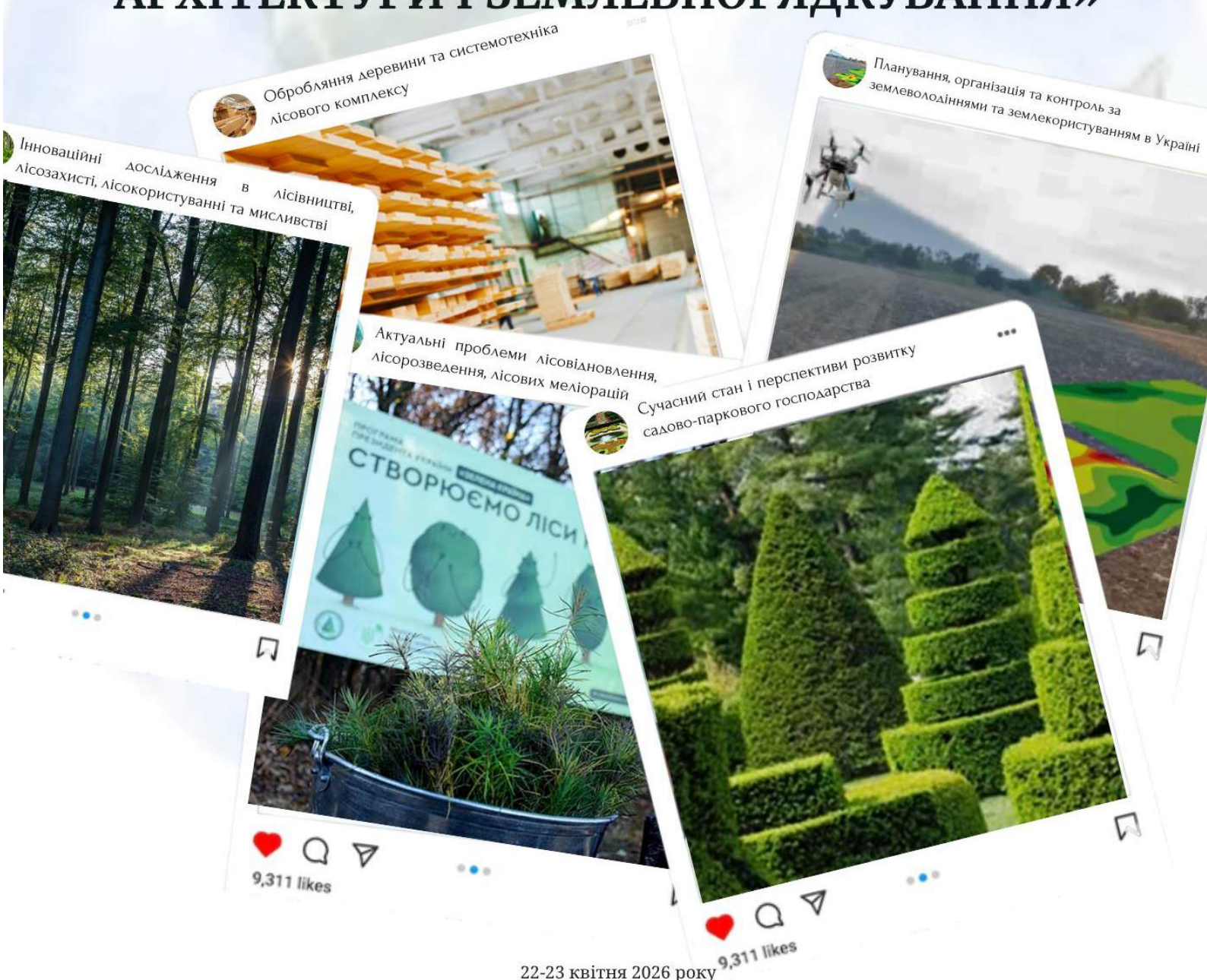


Міністерство освіти і науки України  
Департамент науки і освіти Харківської  
обласної військової адміністрації  
Державний біотехнологічний університет  
Український науково-дослідний інститут лісового господарства  
та агролісомеліорації ім. Г.М. Висоцького  
Поліський національний університет  
Національний університет  
«Чернігівський колегіум» ім. Т.Г. Шевченка  
Асоціація «Українська асоціація меблевіків»  
Всеукраїнська спілка сертифікованих інженерів-землевпорядників

## ПРОГРАМА

### ВСЕУКРАЇНСЬКОЇ НАУКОВО- ПРАКТИЧНОЇ КОНФЕРЕНЦІЇ

# «СУЧАСНІСТЬ І ПЕРСПЕКТИВИ РОЗВИТКУ ЛІСОВОЇ ГАЛУЗІ, ЛАНДШАФТНОЇ АРХІТЕКТУРИ І ЗЕМЛЕВПОРЯДКУВАННЯ»



22-23 квітня 2026 року  
Харків

**МІНІСТЕРСТВО ОСВІТИ І НАУКИ УКРАЇНИ  
ДЕПАРТАМЕНТ НАУКИ І ОСВІТИ  
ХАРКІВСЬКОЇ ОБЛАСНОЇ ВІЙСЬКОВОЇ АДМІНІСТРАЦІЇ  
ДЕРЖАВНИЙ БІОТЕХНОЛОГІЧНИЙ УНІВЕРСИТЕТ  
УКРАЇНСЬКИЙ НАУКОВО-ДОСЛІДНИЙ ІНСТИТУТ  
ЛІСОВОГО ГОСПОДАРСТВА ТА АГРОЛІСОМЕЛІОРАЦІЇ  
ім. Г.М. ВИСОЦЬКОГО  
ПОЛІСЬКИЙ НАЦІОНАЛЬНИЙ УНІВЕРСИТЕТ  
НАЦІОНАЛЬНИЙ УНІВЕРСИТЕТ  
«ЧЕРНІГІВСЬКИЙ КОЛЕГІУМ» ім. Т.Г. ШЕВЧЕНКА  
АСОЦІАЦІЯ «УКРАЇНСЬКА АСОЦІАЦІЯ МЕБЛЕВИКІВ»  
ВСЕУКРАЇНСЬКА СПІЛКА СЕРТИФІКОВАНИХ  
ІНЖЕНЕРІВ-ЗЕМЛЕВПОРЯДНИКІВ**

**«СУЧАСНІСТЬ І ПЕРСПЕКТИВИ  
РОЗВИТКУ ЛІСОВОЇ ГАЛУЗІ,  
ЛАНДШАФТНОЇ АРХІТЕКТУРИ І  
ЗЕМЛЕВПОРЯДКУВАННЯ»**

**ПРОГРАМА**  
Всеукраїнської науково-практичної конференції

**22–23 квітня 2026 року**

Харків  
2026

## ОРГКОМІТЕТ КОНФЕРЕНЦІЇ

**Голова  
оргкомітету –**

**Михайлов В.М.**, проректор з наукової роботи ДБТУ, д.т.н., проф., Заслужений діяч науки і техніки України, лауреат Державної премії України.

**Заступники  
голови:**

**Серік М.Л.**, проректор з науково-педагогічної роботи ДБТУ, канд. техн. наук, доц.;

**Суска А.А.**, декан факультету лісового господарства, деревооброблювальних технологій та земле-впорядкування ДБТУ, д.е.н., проф.

**Члени  
оргкомітету:**

**Карпець Ю.В.**, завідувач кафедри лісівництва та мисливського господарства ДБТУ, д.б.н., проф.;

**Кошкалда І.В.**, завідувач кафедри управління земельними ресурсами, геодезії та кадастру ДБТУ, д.е.н., проф.;

**Назаренко В.В.**, завідувач кафедри лісових культур, меліорацій та садово-паркового господарства ДБТУ, керівник центра комунікацій сталого розвитку ФЛДЗ ДБТУ, к.с.-г.н., доц.;

**Дяконов В.І.**, в. о. завідувача кафедри дерево-оброблювальних технологій та системотехніки лісового комплексу ДБТУ, к.т.н., доц.;

**Домбровська О.А.**, доцент кафедри управління земельними ресурсами, геодезії та кадастру ДБТУ, к.е.н., доц.;

**Шевченко С.А.**, доцент кафедри деревооброблювальних технологій та системотехніки лісового комплексу ДБТУ, д.т.н., доц.;

**Кобець О.В.**, учений секретар УкрНДІЛГА ім. Г.М. Висоцького, к.с.-г.н., ст. досл.;

**Вишневський А.В.**, декан факультету лісового господарства та екології Поліського національного університету, к.с.-г.н., доц.;

**Левченко В.Б.**, доцент кафедри лісового господарства та агротехнологій Національного університету «Чернігівський колегіум» ім. Т.Г. Шевченка, к.с.-г.н., доц.;

**Хистова В.С.**, виконавчий директор Асоціації «Українська асоціація меблевиків»;

**Моцун О.І.**, голова громадської організації «Всеукраїнська спілка сертифікованих інженерів-землевпорядників».

## ПОРЯДОК РОБОТИ КОНФЕРЕНЦІЇ

**22 квітня 2026 р.**

10<sup>00</sup> – 12<sup>00</sup> – пленарне засідання;  
13<sup>00</sup> – 15<sup>00</sup> – робота секцій.

**23 квітня 2026 р.**

10<sup>00</sup> – 14<sup>00</sup> – робота секцій;  
14<sup>00</sup> – підведення підсумків. (<https://meet.google.com/jef-tcdv-wgp>)

## РЕГЛАМЕНТ РОБОТИ КОНФЕРЕНЦІЇ

Доповідь на пленарному засіданні – до 15 хв.

Доповідь на секціях – до 10 хв.

Виступ – до 5 хв.

Конференція проводиться за інформаційно-технічної підтримки центра комунікацій сталого розвитку (Center for Sustainability Communications) факультету лісового господарства, деревооброблювальних технологій та землевпорядкування ДБТУ, створеного в рамках проєкту "Modernizing master programs to support forest sector transformation towards Ukraine's post-war green rebuilding" (ForestPost) №101179074 ERASMUS-EDU-2024-CBHE програми Erasmus+ ЄС, яка фінансується Європейським Союзом.



Universitatea  
Transilvania  
din Braşov



## ПРОГРАМА ЗАСІДАнь

### Пленарне засідання

22 квітня 2026 р., 10<sup>00</sup> – 12<sup>00</sup>

Посилання для зустрічі в Zoom: <https://btu-kharkiv-ua.zoom.us/j/82096255007?pwd=R1fStrfeG3BJuhJOxx69WD6l3zWKBv.1>

Ідентифікатор конференції: 820 9625 5007

Код доступу: 722920

### **УРОЧИСТЕ ВІДКРИТТЯ КОНФЕРЕНЦІЇ**

*Інформація Голови організаційного комітету конференції,* проректора з наукової роботи Державного біотехнологічного університету, доктора технічних наук, професора, Заслуженого діяча науки і техніки України, лауреата Державної премії України **МИХАЙЛОВА Валерія Михайловича**

#### *Вітальне слово*

- |                                      |   |
|--------------------------------------|---|
| <b>МОСКАЛЕНКО Олена Вячеславівна</b> | в.о. ректора Державного біотехнологічного університету, доктор юридичних наук, професор   |
| <b>СЕРІК Максим Леонідович</b>       | проректор з науково-педагогічної роботи Державного біотехнологічного університету, кандидат технічних наук, доцент  |
| <b>КОБЕЦЬ Олексій Володимирович</b>  | учений секретар Українського науково-дослідного інституту лісового господарства та агролісомеліорації ім. Г.М. Висоцького, кандидат сільськогосподарських наук, старший дослідник |
| <b>ЛЕВЧЕНКО Валерій Борисович</b>    | доцент кафедри лісового господарства та агротехнологій Національного університету «Чернігівський колегіум» ім. Т.Г. Шевченка, кандидат сільськогосподарських наук, доцент         |
| <b>СУСКА Анастасія Анатоліївна</b>   | декан факультету лісового господарства, деревооброблювальних технологій та землевпорядкування ДБТУ, доктор економічних наук, професор   |

## **ДОПОВІДІ:**

### **1. ІНДИКАЦІЯ ВПЛИВУ ПОГОДНО-КЛІМАТИЧНИХ ФАКТОРІВ ТА ПАТОГЕНЕЗУ ЗБУДНИКІВ ХВОРОБ НА РАДІАЛЬНИЙ ПРИРІСТ СОСНИ ЗВИЧАЙНОЇ В УМОВАХ ПОЛІСЬКОГО ПРИРОДНОГО ЗАПОВІДНИКА**

**Левченко Валерій Борисович**, кандидат сільськогосподарських наук,

доцент

Національний університет «Чернігівський колегіум»

ім. Т.Г. Шевченка

### **2. ОСОБЛИВОСТІ РОСТУ І РОЗВИТКУ МАКРОФІТІВ В УМОВАХ ЗАХИЩЕНОГО ГРУНТУ ПРИ ПОНИЖЕНИХ ТЕМПЕРАТУРАХ ВОДИ**

**Чіков Ігор Васильович**, молодший науковий співробітник

Національний дендрологічний парк «Софіївка»

НАН України

### **3. ІНТРОДУКЦІЯ ВІЧНОЗЕЛЕНИХ ДЕКОРАТИВНИХ РОСЛИН У ЛАНДШАФТНОМУ ДИЗАЙНІ**

**Панкова Сніжана Олексіївна**, доктор філософії, старший викладач

Вінницький національний аграрний університет

### **4. РЕКУЛЬТИВАЦІЯ ТРЕЛЮВАЛЬНИХ ВОЛОКІВ У СИСТЕМІ СТРАТЕГІЙ СТІЙКОСТІ ГІРСЬКИХ ЛІСОВИХ ЕКОСИСТЕМ ДО ТЕХНОГЕННИХ ПОРУШЕНЬ**

**Бакай Борис Ярославович**, завідувач кафедри аграрної та лісової інженерії,

кандидат технічних наук, доцент

Національний лісотехнічний університет України

### **5. ЗАСТОСУВАННЯ МЕТОДІВ ВІБРОАКУСТИЧНОГО ДІАГНОСТУВАННЯ ДЛЯ ДОСЛІДЖЕННЯ ТЕХНІЧНОГО СТАНУ ДВИГУНІВ ВНУТРІШНЬОГО ЗГОРЯННЯ ЛІСОВИХ МАШИН**

**Олійник Михайло Іванович**, старший викладач

Національний лісотехнічний університет України

**Секція 1.**  
**ІННОВАЦІЙНІ ДОСЛІДЖЕННЯ В ЛІСІВНИЦТВІ,  
ЛІСОЗАХИСТІ, ЛІСОКОРИСТУВАННІ ТА МИСЛИВСТВІ**

**Керівник секції – Карпець Юрій Вікторович**, завідувач кафедри лісівництва та мисливського господарства ДБТУ, д.б.н., проф.

**Секретар – Тарабан Дмитро Анатолійович**, старший викладач кафедри лісівництва та мисливського господарства ДБТУ, д-р філософії.

**Посилання для зустрічі в Google Meet:** <http://meet.google.com/jnp-jspm-zom>

22 квітня 2026 р., 13<sup>00</sup> – 15<sup>00</sup>

23 квітня 2026 р., 10<sup>00</sup> – 14<sup>00</sup>

**1. САНІТАРНИЙ СТАН ЯСЕНЕВИХ ДЕРЕВОСТАНІВ ЯК ІНДИКАТОР ЕКОЛОГІЧНИХ РИЗИКІВ АГРОЛАНДШАФТІВ ЛІВОБЕРЕЖНОГО ЛІСОСТЕПУ УКРАЇНИ**

**Борисова В.Л.**, канд. с.-г. наук

Державний біотехнологічний університет

**2. КОМПЛЕКСНЕ ВИКОРИСТАННЯ ЛІСІВ ГУТЯНСЬКОГО ЛІСГОСПУ ДЛЯ РЕКРЕАЦІЇ, БДЖІЛЬНИЦТВА ТА МИСЛИВСЬКОГО ГОСПОДАРСТВА**

**Бородін Ю.М.**, канд. с.-г. наук

Комунальна організація «Харківський зоологічний парк»

**Бородіна Н.Ю.**, здобувач вищої освіти

**Карпець Ю.В.**, д.б.н., проф.

Державний біотехнологічний університет

**3. ОБҐРУНТУВАННЯ ВИБОРУ СПОСОБУ ВІДДІЛЕННЯ ХВОЇ СОСНИ ЗВИЧАЙНОЇ ЗАЛЕЖНО ВІД НАПРЯМУ ЇЇ ПОДАЛЬШОЇ ПЕРЕРОБКИ**

**Герасимчук О.П.**, к.т.н., доц.

**Ткачук О.Л.**, к.т.н., доц.

Луцький національний технічний університет

**4. МІНЛИВІСТЬ МОРФОЛОГІЧНИХ ОЗНАК ШИШОК СОСНИ ЗВИЧАЙНОЇ В МІКРОПОПУЛЯЦІЯХ ПОЛІССЯ**

**Гордіященко А.Ю.**, ст. викладач

**Горошко В.В.**, канд. с.-г. наук, доц.

**Біла Ю.М.**, канд. с.-г. наук, доц.

Державний біотехнологічний університет

## ***5. ОСОБЛИВОСТІ ВЕДЕННЯ МИСЛИВСЬКОГО ГОСПОДАРСТВА В УМОВАХ ВОЄННОГО СТАНУ В УКРАЇНІ***

**Горошко В.В.**, канд. с.-г. наук, доц.

**Біла Ю.М.**, канд. с.-г. наук, доц.

**Гордіященко А.Ю.**, ст. викладач

Державний біотехнологічний університет

## ***6. ОСОБЛИВОСТІ ПРИРОДНОГО ПОНОВЛЕННЯ В ЯЛИНОВОМУ ПРАЛІСІ***

**Дебринюк В.Ю.**, аспірант

Національний лісотехнічний університет України

## ***7. ВПЛИВ СНІГОВОГО ПОКРИВУ ТА ЛЬОВОЇ КІРКИ НА ЖИТТЄЗДАТНІСТЬ МИСЛИВСЬКИХ ТВАРИН ХАРКІВЩИНИ***

**Кальченко О.Ю.**, викладач

Чугуєво-Бабчанський лісовий фаховий коледж

**Горошко В.В.**, канд. с.-г. наук, доц.

Державний біотехнологічний університет

## ***8. ПРАВОВІ АСПЕКТИ ЗАСТОСУВАННЯ НОВІТНІХ МЕТОДІВ ПІДВИЩЕННЯ СТІЙКОСТІ ТА ПРОДУКТИВНОСТІ ЛІСІВ УКРАЇНИ***

**Карпець Ю.В.**, д.б.н., проф.

**Тарабан Д.А.**, д-р філософії, ст. викладач

Державний біотехнологічний університет

## ***9. ПЕРСПЕКТИВИ ВИКОРИСТАННЯ $\gamma$ -АМІНОМАСЛЯНОЇ КИСЛОТИ У ЛІСОВОМУ ГОСПОДАРСТВІ ДЛЯ ПІДВИЩЕННЯ СТІЙКОСТІ ДЕРЕВНИХ РОСЛИН***

**Колупаєв Ю.Є.**, д.б.н., проф.

Інститут рослинництва ім. В.Я. Юр'єва НААН України

**Шахов І.В.**, аспірант

**Тарабан Д.А.**, д-р філософії, ст. викладач

**Карпець Ю.В.**, д.б.н., проф.

Державний біотехнологічний університет

**10. ДЕНДРОІНДИКАЦІЙНА РОЛЬ РАДІАЛЬНОГО ПРИРОСТУ СОСНИ ЗВИЧАЙНОЇ В ОЦІНЦІ ЕКОЛОГІЧНОГО СТАНУ ЕВТРОФНИХ ТА МЕЗОТРОФНИХ БОЛІТ ПОЛІСЬКОГО ПРИРОДНОГО ЗАПОВІДНИКА**

Левченко В.Б., канд. с.-г. наук, доц.

Сергеева Д.Ф., здобувач вищої освіти

Колташева Т.В., здобувач вищої освіти

Національний університет «Чернігівський колегіум імені Т. Г. Шевченка

Ткаченко М. В., ст. дослідник

Поліський природний заповідник

**11. ЕКОЛОГІЧНЕ ЗНАЧЕННЯ СТАРОВІКОВИХ ДУБІВ У ЛІСОВИХ ЕКОСИСТЕМАХ НДЛГ БНАУ**

Лозінська Т.П., канд. с.-г. наук, доц.

Білоцерківський національний аграрний університет

**12. ЗАСТОСУВАННЯ МЕТОДІВ ВІБРОАКУСТИЧНОГО ДІАГНОСТУВАННЯ ДЛЯ ДОСЛІДЖЕННЯ ТЕХНІЧНОГО СТАНУ ДВИГУНІВ ВНУТРІШНЬОГО ЗГОРЯННЯ ЛІСОВИХ МАШИН**

Олійник М.І., ст. викладач

Шевченко Н.В., к.т.н., доц.

Національний лісотехнічний університет України

**13. УДОСКОНАЛЕННЯ ЕДАФІЧНОГО МОДУЛЯ НАЦІОНАЛЬНОЇ ІНВЕНТАРИЗАЦІЇ ЛІСІВ УКРАЇНИ НА ОСНОВІ ПЕРЕХРЕСНОЇ ВЕРИФІКАЦІЇ ҐРУНТОВИХ ПОКАЗНИКІВ**

Пивовар Т.С., канд. с.-г. наук, с.н.с.<sup>1</sup>

Распопіна С.П., д-р. с.-г. наук, с.н.с.<sup>1,2</sup>

Пастернак В.П., д-р. с.-г. наук, проф.<sup>1,2</sup>

Букша І.Ф., канд. с.-г. наук, с.н.с.<sup>1</sup>

<sup>1</sup>Український науково-дослідний інститут лісового господарства та агролісомеліорації ім. Г.М. Висоцького

<sup>2</sup>Державний біотехнологічний університет

**14. ОСОБЛИВОСТІ ГАСІННЯ ТА ПРОБЛЕМИ ЛІСОВИХ ПОЖЕЖ В УКРАЇНІ В УМОВАХ ВОЄННОГО СТАНУ**

Тарабан Д.А., д-р філософії, ст. викладач

Карпець Ю.В., д.б.н., проф.

Державний біотехнологічний університет

**15. ПАТОЛОГІЧНІ ПРОЦЕСИ В СОСНОВИХ ДЕРЕВОСТАНАХ  
УКРАЇНИ: ЧИННИКИ ТА МАСШТАБИ (2025 р.)**

Усцький І.М., канд. с.-г. наук, с.н.с.

Дишко В.А., канд. с.-г. наук., с.н.с.

Жадан І.В., с.н.с.

Український науково-дослідний інститут лісового господарства та  
агролісомеліорації ім. Г.М. Висоцького

**16. МОНІТОРИНГ БІОТИЧНОГО РІЗНОМАНІТТЯ ФІТОПАТОГЕННОЇ  
МІКРОФЛОРИ ТА ЕНТОМОФАУНИ ІНТРОДУКОВАНИХ РОСЛИН У  
НАСАДЖЕННЯХ м. ЖИТОМИРА**

Швець М.В., к.б.н., доц.

Ковальчук Я.А., здобувач вищої освіти

Шкорбатюк Б.В., здобувач вищої освіти

Березюк Г.В., здобувач вищої освіти

Поліський національний університет

**17. БАКТЕРІАЛЬНІ ХВОРОБИ ЛІСОВИХ ДЕРЕВНИХ РОСЛИН:  
СИМПТОМАТИКА, ПАТОГЕНЕЗ ТА ОСОБЛИВОСТІ ПОШИРЕННЯ В  
УМОВАХ ОВРУЦЬКОГО НАДЛІСНИЦТВА**

Швець М.В., к.б.н., доц.

Куліш М.М., здобувач вищої освіти

Ляпунов М.К., здобувач вищої освіти

Олехнович Б.Ю., здобувач вищої освіти

Поліський національний університет

**18. ОПТИМІЗАЦІЯ ФІТОСАНІТАРНОГО СТАНУ ЛИСТЯНИХ  
ДЕРЕВОСТАНІВ У НАСАДЖЕННЯХ КЛЕСІВСЬКОГО НАДЛІСНИЦТВА**

Швець М.В., к.б.н., доц.

Лук'яненко Д.В., здобувач вищої освіти

Гапійчук М.Л., здобувач вищої освіти

Кушнір О.В., здобувач вищої освіти

Поліський національний університет

**19. РОЛЬ ПОПЕРЕЧНОГО РАКУ У ФОРМУВАННІ ФІТОСАНІТАРНОГО СТАНУ ДУБОВИХ НАСАДЖЕНЬ ОВРУЦЬКОГО НАДЛІСНИЦТВА**

Швець М.В., к.б.н., доц.

Рубан І.В., здобувач вищої освіти

Пясківський Д.Р., здобувач вищої освіти

Абідов Т.У., здобувач вищої освіти

Поліський національний університет

**20. КОМПЛЕКСНА ОЦІНКА ФІТОСАНІТАРНОГО СТАНУ СОСНОВИХ ДЕРЕВОСТАНІВ КОЧИЧИНСЬКОГО ЛІСНИЦТВА**

Швець М.В., к.б.н., доц.

Філоненко М.В., здобувач вищої освіти

Кисорець Л.В., здобувач вищої освіти

Дідус А.Г., здобувач вищої освіти

Поліський національний університет

**21. ХВОРОБИ АСИМІЛЯЦІЙНОГО АПАРАТУ ЛІСОВИХ ДЕРЕВНИХ РОСЛИН ТА ЇХ ПОШИРЕННЯ У ЛІСАХ ЖИТОМИРСЬКОГО ПОЛІССЯ**

Швець М.В., к.б.н., доц.

Флейтух В.В., здобувач вищої освіти

Сорока С.В., здобувач вищої освіти

Мех О.П., здобувач вищої освіти

Поліський національний університет

**22. МІКОЗИ КВІТКОВО-ДЕКОРАТИВНИХ РОСЛИН В УМОВАХ м. ЖИТОМИР**

Швець М.В., к.б.н., доц.

Якімчук Є.С., здобувач вищої освіти

Войнов О.М., здобувач вищої освіти

Агафонова А.В., здобувач вищої освіти

Капустін Р.В., здобувач вищої освіти

Поліський національний університет

**23. ВПЛИВ НАСТИЛУ З ГІЛОК НА ІНТЕНСИВНІСТЬ УТВОРЕННЯ КОЛІЇ ПІД ЧАС ВЗАЄМОДІЇ КОЛІСНОГО РУШІЯ З ҐРУНТОВОЮ ПОВЕРХНЕЮ**

Щупак А.Л., ст. викладач

Шевченко Н.В., к.т.н., доц.

Стиранівський О.А., к.т.н., доц.

Національний лісотехнічний університет України

**Секція 2.**  
**АКТУАЛЬНІ ПРОБЛЕМИ ЛІСОВІДНОВЛЕННЯ,  
ЛІСОРозВЕДЕННЯ, ЛІСОВИХ МЕЛІОРАЦІЙ**

**Керівник секції – Назаренко Віталій Васильович**, завідувач кафедри лісових культур, меліорацій та садово-паркового господарства ДБТУ, канд. с.-г. наук, доц.

**Секретар – Гармаш Анна Василівна**, старший викладач кафедри лісових культур, меліорацій та садово-паркового господарства ДБТУ

**Посилання для зустрічі в Google Meet:** <https://meet.google.com/sag-egmz-ohj>

22 квітня 2026 р., 13<sup>00</sup> – 15<sup>00</sup>

23 квітня 2026 р., 10<sup>00</sup> – 14<sup>00</sup>

**1. РЕКУЛЬТИВАЦІЯ ТРЕЛЮВАЛЬНИХ ВОЛОКІВ У СИСТЕМІ СТРАТЕГІЙ СТІЙКОСТІ ГІРСЬКИХ ЛІСОВИХ ЕКОСИСТЕМ ДО ТЕХНОГЕННИХ ПОРУШЕНЬ**

**Бакай Б.Я.**, к.т.н., доц.<sup>1,2</sup>

**Сіщук М.М.**, канд. с.-г. наук<sup>2</sup>

**Рудько І.М.**, к.т.н., доц.<sup>1</sup>

**Цимбалюк Ю.І.**, к.т.н., доц.<sup>1</sup>

<sup>1</sup>Національний лісотехнічний університет України

<sup>2</sup>Український науково-дослідний інститут гірського лісівництва ім. П.С. Пастернака

**2. ЛІСОВІ ПОЖЕЖІ ЯК ЕКОЛОГІЧНА ПРОБЛЕМА**

**Біла Ю.М.**, канд. с.-г. наук, доц.

**Горошко В.В.**, канд. с.-г. наук, доц.

**Гордіященко А.Ю.**, ст. викладач

**Майорова Т.І.**, асистент

Державний біотехнологічний університет

**3. ЗАКОНОМІРНОСТІ ФОРМУВАННЯ ДЕРЕВОСТАНІВ СОСНИ ЗВИЧАЙНОЇ В РІЗНИХ ТИПАХ ЛІСОРосЛИННИХ УМОВ ГУТЯНСЬКОГО НАДЛІСНИЦТВА**

**Гармаш А.В.**, ст. викладач

Державний біотехнологічний університет

**4. ВОЛОГА СЕПАРАЦІЯ НАСІННЯ ХВОЙНИХ ПОРІД – ПЕРСПЕКТИВНИЙ МЕТОД ПІДВИЩЕННЯ ЙОГО ЯКОСТІ**

Градиський Ю.О., к.т.н., доц.

Державний біотехнологічний університет

**5. ПОКАЗНИКИ РОСТУ ЛІСОВИХ КУЛЬТУР ДУБА ЗВИЧАЙНОГО, СТВОРЕНИХ СІЯНЦЯМИ ІЗ ЗАКРИТОЮ КОРЕНЕВОЮ СИСТЕМОЮ В ДП «ХАРКІВСЬКА ЛНДС»**

Даниленко О.М., м.н.с.

ДП «Харківська лісова науково-дослідна станція»

Румянцев М.Г., канд. с.-г. наук, ст. дослідник

Український науково-дослідний інститут лісового господарства та агролісомеліорації ім. Г.М. Висоцького

**6. ДИНАМІКА ФОРМУВАННЯ ПРИРОДНОГО ПОНОВЛЕННЯ ДУБА ЗВИЧАЙНОГО ПІД НАМЕТОМ МАТЕРИНСЬКИХ ДЕРЕВОСТАНІВ**

Діденко М.М., канд. с.-г. наук, доц.<sup>1</sup>

Распопіна С.П., д-р с.-г. наук, с.н.с.<sup>1,2</sup>

<sup>1</sup>Державний біотехнологічний університет

<sup>2</sup>Український науково-дослідний інститут лісового господарства та агролісомеліорації ім. Г.М. Висоцького

**7. ОЦІНЮВАННЯ ФОРМ СТОВБУРА *FAGUS SYLVATICA* L. У ГЕОГРАФІЧНИХ КУЛЬТУРАХ УКРАЇНСЬКОГО РОЗТОЧЧЯ**

Іванюк А.П., канд. с.-г. наук, доц.

Васьків М.О., аспірант

Чеб Ю.О., здобувач вищої освіти

Національний лісотехнічний університет України

**8. АНАЛІЗ ФІТОСАНІТАРНОГО СТАНУ ЛИСТЯНИХ ДЕРЕВОСТАНІВ ОВРУЦЬКОГО НАДЛІСНИЦТВА**

Іванюк Т.М., канд. с.-г. наук, доц.

Тушинська В.В., здобувач вищої освіти

Поліський національний університет

**9. ОСОБЛИВОСТІ РОСТУ ТА РОЗВИТКУ ДУБА ЧЕРВОНОГО У ПАРКАХ ДЕРЖАВНОГО БІОТЕХНОЛОГІЧНОГО УНІВЕРСИТЕТУ**

Лось С.А., канд. с.-г. наук, с.н.с.

Плотнікова О.М., канд. с.-г. наук, с.н.с.

Український науково-дослідний інститут лісового господарства та  
агролісомеліорації ім. Г.М. Висоцького  
**Григор'єва В.Г.**, канд. с.-г. наук, с.н.с.  
ДП «Харківська лісова науково-дослідна станція»

**10. ЗАСТОСУВАННЯ НОВІТНІХ ТЕХНОЛОГІЙ У СТВОРЕННІ  
ЛІСОВИХ КУЛЬТУР НА ПІДПРИЄМСТВІ ШАРІВСЬКЕ ЛІСНИЦТВО,  
ГУТЯНСЬКЕ НАДЛІСНИЦТВО ФІЛІЯ «СЛОБОЖАНСЬКИЙ ЛІСОВИЙ  
ОФІС» ДП «ЛІСИ УКРАЇНИ»**

**Майорова Т.І.**, асистент  
**Біла Ю.М.**, канд. с.-г. наук, доц.  
Державний біотехнологічний університет

**11. ВПЛИВ МОРФОЛОГІЧНОЇ БУДОВИ ПОЛЕЗАХИСНИХ  
НАСАДЖЕНЬ НА ЖИВИЙ НАДГРУНТОВИЙ ПОКРИВ В УМОВАХ  
ВІННИЧЧИНИ**

**Матусяк М.В.**, канд. с.-г. наук, доц.  
**Сікорська Є.О.**, здобувач вищої освіти  
Вінницький національний аграрний університет

**12. ОСОБЛИВОСТІ ФОРМУВАННЯ ОСИКОВИХ ДЕРЕВОСТАНІВ ТА ЇХ  
ПРОДУКТИВНІСТЬ НА ЗЕМЛЯХ ЛІСОВОГО ФОНДУ ЛІСОСТЕПУ  
ХАРКІВЩИНИ**

**Назаренко В.В.**, канд. с.-г. наук, доц.  
**Пастернак В.П.**, д-р. с.-г. наук, проф.  
**Гармаш А.В.**, ст. викладач  
Державний біотехнологічний університет

**13. КОМПЛЕКСНЕ ОЦІНЮВАННЯ ПЕРСПЕКТИВНОСТІ ЛІЩИНИ  
ДЕРЕВОПОДІБНОЇ (*CORYLUS COLURNA L.*) В УМОВАХ  
ХАРКІВЩИНИ**

**Нейко О.В.**, м.н.с.  
ДП «Вінницька лісова науково-дослідна станція»  
**Лось С.А.**, канд. с.-г. наук, с.н.с.  
**Плотнікова О.М.**, канд. с.-г. наук, с.н.с.  
Український науково-дослідний інститут лісового господарства та  
агролісомеліорації ім. Г.М. Висоцького  
**Григор'єва В.Г.**, канд. с.-г. наук, с.н.с.  
ДП «Харківська лісова науково-дослідна станція»

**14. МЕТОДИЧНІ АСПЕКТИ ЗДІЙСНЕННЯ МОНІТОРИНГУ ЛІСОВИХ НАСАДЖЕНЬ УКРАЇНИ**

**Панкова С.О.**, д-р філософії, ст. викладач  
Вінницький національний аграрний університет

**15. ШЛЯХИ ІНТЕНСИФІКАЦІЇ ЛІСОВІДНОВЛЕННЯ СОСНИ ЗВИЧАЙНОЇ В УМОВАХ СХІДНОГО ЛІСОСТЕПУ УКРАЇНИ**

**Распопіна С.П.**, д-р с.-г. наук, с.н.с.<sup>1,2</sup>

**Діденко М.М.**, канд. с.-г. наук, доц.<sup>2</sup>

<sup>1</sup>Український науково-дослідний інститут лісового господарства та агролісомеліорації ім. Г.М. Висоцького

<sup>2</sup>Державний біотехнологічний університет

**16. РІСТ ЯЛИНИ ЗВИЧАЙНОЇ В ЛІСОВИХ КУЛЬТУРАХ, СТВОРЕНИХ СІЯНЦЯМИ ІЗ ВІДКРИТОЮ ТА ЗАКРИТОЮ КОРЕНЕВОЮ СИСТЕМОЮ В ІЗЯСЛАВСЬКОМУ НАДЛІСНИЦТВІ**

**Румянцев М.Г.**, канд. с.-г. наук, ст. дослідник

**Тарнопільський П.Б.**, с.н.с.

**Ющик В.С.**, м.н.с.

Український науково-дослідний інститут лісового господарства та агролісомеліорації ім. Г.М. Висоцького

**Єлісавенко Ю.А.**, канд. с.-г. наук, с.н.с.

ДП «Вінницька лісова науково-дослідна станція»

**17. ROLE OF SHELTERBELTS IN FOREST RECLAMATION AND RESTORATION OF DEGRADED AGRICULTURAL LANDSCAPES**

**Chaika T.O.**, PhD in Economics

SSU «Agrarian-Economic Professional College of Poltava State Agrarian University»

**Секція 3.**  
**ОБРОБЛЯННЯ ДЕРЕВИНИ ТА**  
**СИСТЕМОТЕХНІКА ЛІСОВОГО КОМПЛЕКСУ**

**Керівник секції – Шевченко Сергій Анатолійович**, доцент кафедри деревооброблювальних технологій та системотехніки лісового комплексу ДБТУ, д.т.н., доц.

**Секретар – Скрипник Олена Сергіївна**, старший викладач кафедри деревооброблювальних технологій та системотехніки лісового комплексу ДБТУ, к.т.н., доц.

**Посилання для зустрічі в Google Meet:** <https://meet.google.com/faa-oodh-iab>

22 квітня 2026 р., 13<sup>00</sup> – 15<sup>00</sup>

23 квітня 2026 р., 10<sup>00</sup> – 14<sup>00</sup>

**1. СТАН ТА ОСОБЛИВОСТІ ЦИРКУЛЯРНОЇ ЕКОНОМІКИ У ЛІСОВОМУ СЕКТОРІ**

**Гайда С.В.**, д.т.н., проф.

Національний лісотехнічний університет України

**2. ПЕРЕРОБКА АГРОВІДХОДІВ: ЖОМ ЦУКРОВИХ БУРЯКІВ У ВИРОБНИЦТВІ ЕКОЛОГІЧНИХ СТРУЖКОВИХ ПЛИТ**

**Гаманчук В.В.**, аспірант

Національний лісотехнічний університет України

**3. МЕТОДОЛОГІЯ ВІДНОВЛЕННЯ КОМБІНОВАНИХ ПОШКОДЖЕНЬ ВИРОБІВ ІЗ ДЕРЕВИНИ ТА ШКІРИ**

**Д'яконов В.І.**, к.т.н., доц.

**Скрипник О.С.**, к.т.н., доц.

Державний біотехнологічний університет

**4. АВТОМАТИЗАЦІЯ ДЕРЕВООБРОБНОГО ОБЛАДНАННЯ ЯК ЧИННИК МІНІМІЗАЦІЇ ВИРОБНИЧОГО ТРАВМАТИЗМУ**

**Іващенко М.Ю.**, к.т.н., доц.

Харківський національний університет міського господарства ім. О.М. Бекетова

**Скрипник О.С.**, к.т.н., доц.

Державний біотехнологічний університет

**5. ДОСВІД ТА АНАЛІЗ ВИКОРИСТАННЯ ДЕРЕВИННИХ ВІДХОДІВ ВИРОБНИЧОЇ ДІЯЛЬНОСТІ МЕБЛЕВОГО ПІДПРИЄМСТВА**

Киянка В.В., аспірант

Гайда С.В., д.т.н., проф.

Національний лісотехнічний університет України

**6. МІЦНІСТЬ ПІД ЧАС СТАТИЧНОГО ЗГИНАННЯ ЛЕГКИХ СТРУЖКОВИХ ПЛИТ З ВМІСТОМ СТРУЖКИ ЗІ СТЕБЕЛ СОНЯШНИКА ТА МІСКАНТУСА**

Козак Р.О., д.т.н., проф.

Бірук В.С., аспірант

Національний лісотехнічний університет України

**7. ОСОБЛИВОСТІ ПРОГНОЗУВАННЯ МІЦНОСТІ ДЕРЕВ'ЯНИХ КОНСТРУКЦІЙ НА ОСНОВІ ВПЛИВУ ВЛАСТИВОСТЕЙ ДЕРЕВИНИ**

Козак Ю.О., аспірант

Гайда С.В., д.т.н., проф.

Національний лісотехнічний університет України

**8. ТЕХНОЛОГІЧНІ ЧИННИКИ ГНУТТЯ ДЕРЕВИНИ ЯЛИНИ**

Кушпіт М.А., аспірант

Грицак С.А., к.т.н., доц.

Національний лісотехнічний університет України

**9. ДОСЛІДЖЕННЯ ПАРАМЕТРІВ СТОЛЯРНИХ ПЛИТ ІЗ ВЖИВАНОЇ ДЕРЕВИНИ КОМБІНОВАНИХ КОНСТРУКЦІЙ**

Лесів Л.Е., аспірант

Гайда С.В., д.т.н., проф.

Національний лісотехнічний університет України

**10. ВПЛИВ РІВНЯ ЗАМІЩЕННЯ МЕЛАМІНО-КАРБАМІДО-ФОРМАЛЬДЕГІДНОЇ СМОЛИ ЛІГНОСУЛЬФОНАТАМИ НА ВЛАСТИВОСТІ СТРУЖКОВИХ ПЛИТ**

Литвин І.В., аспірант

Національний лісотехнічний університет України

**11. СУЧАСНИЙ СТАН ТА ПЕРСПЕКТИВИ ВПРОВАДЖЕННЯ СИСТЕМ КОМП'ЮТЕРНОГО ЗОРУ В ПРОЦЕСИ МОНІТОРИНГУ ЛІСОВИХ НАСАДЖЕНЬ**

Лушта Ю.Р., асистент

Щупак А.Л., ст. викладач

Національний лісотехнічний університет України

**12. АДАПТИВНЕ ПРОЄКТУВАННЯ МЕБЛІВ У СЕРЕДОВИЩІ IMOS**

Луценко А.О., аспірант

Гайда С.В., д.т.н., проф.

Національний лісотехнічний університет України

**13. АВТОМАТИЗАЦІЯ ПРОЦЕСІВ ОБРОБЛЕННЯ ДЕРЕВИНИ НА СУЧАСНИХ ПІДПРИЄМСТВАХ**

Опашнюк А.О., асистент

Лисенко К.О., асистент

Державний біотехнологічний університет

**14. РОЗВИТОК МЕТОДОЛОГІЇ ДОСЛІДЖЕНЬ ТЕХНОЛОГІЧНОЇ ТОЧНОСТІ ДЕРЕВООБРОБНИХ ВЕРСТАТІВ**

Пилипчук М.І., д.т.н., проф.

Національний лісотехнічний університет України

**15. ВПЛИВ ЧАСТКОВОЇ ТА ПОВНОЇ ЗАМІНИ ДЕРЕВИНИ КОСТРИЦЕЮ КОНОПЕЛЬ НА ФІЗИЧНІ ВЛАСТИВОСТІ ЛЕГКИХ СТРУЖКОВИХ ПЛИТ**

Рябишев Р.І., аспірант

Національний лісотехнічний університет України

**16. СУЧАСНІ ТЕХНОЛОГІЇ ЛІСОСІЧНИХ РОБІТ В УКРАЇНСЬКИХ КАРПАТАХ**

Саприка М.О., аспірант

Бойко М.М., ст. викладач

Національний лісотехнічний університет України

**17. ПОРІВНЯЛЬНИЙ АНАЛІЗ НАТУРАЛЬНИХ ОЛІЙ ТА ПОЛІУРЕТАНОВИХ ЛАКІВ У КОНТЕКСТІ ДОВГОВІЧНОСТІ ДЕРЕВ'ЯНИХ ФАСАДІВ**

Скрипник О.С., к.т.н., доц.

Державний біотехнологічний університет

**18. ПЕРСПЕКТИВИ ТА ТЕХНОЛОГІЧНІ ОСОБЛИВОСТІ  
БАГАТОПОВЕРХОВОГО ДЕРЕВ'ЯНОГО БУДІВНИЦТВА**

Скрипник Д.В., завідувач архітектурним та дизайнерським відділенням  
Харківський фаховий коледж будівництва, архітектури та дизайну

Опашнюк А.О., асистент

Державний біотехнологічний університет

**19. ВПЛИВ РЕГЛАМЕНТУ ЄС ЩОДО ЗНЕЛІСНЕННЯ НА МЕБЛЕВУ  
ГАЛУЗЬ**

Суска А.А., д.е.н., проф.

Державний біотехнологічний університет

**20. АКТУАЛЬНІСТЬ ДОСЛІДЖЕННЯ ПАРАМЕТРИЧНОЇ НАДІЙНОСТІ  
ДЕРЕВООБРОБНИХ ВЕРСТАТІВ**

Тирпич Ю.І., аспірант

Подоба А.М., аспірант

Національний лісотехнічний університет України

**21. ІМОВІРНІСНЕ ОЦІНЮВАННЯ ЗБІЖИСТОСТІ ПИЛОВНИКА  
ЗАЛЕЖНО ВІД ТОВЩИНИ У ВЕРХНЬОМУ ВІДРУБІ**

Тупчій О.М., ст. викладач

Суска А.А., д.е.н., проф.

Шевченко С.А., д.т.н., доц.

Державний біотехнологічний університет

**22. ЩОДО ПІДВИЩЕННЯ ЕФЕКТИВНОСТІ ВИКОРИСТАННЯ  
КРУГЛИХ ТВЕРДОЛИСТЯНИХ ЛІСОМАТЕРІАЛІВ**

Чорнобай О.О., аспірант

Деркач Д.В., аспірант

Ференц О.Б., к.т.н., доц.

Сторожук В.М., к.т.н., доц.

Національний лісотехнічний університет України

**23. METHODOLOGICAL APPROACHES TO TEACHING PARAMETRIC  
3D MODELING OF FURNITURE**

**Shevchenko S.A.**, D.Sc., Assoc. Prof.

**Suska A.A.**, D.Sc., Prof.

**Skrypnyk O.S.**, Ph.D., Assoc. Prof.

**Pohorilyi V.K.**, Senior Lecturer

State Biotechnological University

**24. ДОСЛІДЖЕННЯ СВІТЛОСТІЙКОСТІ ТЕРМОДЕРЕВИНИ БУКА**

**Яремчук Л.А.**, д.т.н., проф.

**Кропотов А.В.**, аспірант

Національний лісотехнічний університет України

**Секція 4.**  
**СУЧАСНИЙ СТАН І ПЕРСПЕКТИВИ РОЗВИТКУ**  
**САДОВО-ПАРКОВОГО ГОСПОДАРСТВА**

**Керівник секції** – Біла Юлія Миколаївна, доцент кафедри лісових культур, меліорацій та садово-паркового господарства ДБТУ, канд. с.-г. наук, доц.  
**Секретар** – Швиденко Інна Миколаївна, доцент кафедри лісових культур, меліорацій та садово-паркового господарства ДБТУ, канд. с.-г. наук, доц.

**Посилання для зустрічі в Google Meet:** <https://meet.google.com/nbi-suau-rwi>

22 квітня 2026 р., 13<sup>00</sup> – 15<sup>00</sup>

23 квітня 2026 р., 10<sup>00</sup> – 14<sup>00</sup>

**1. АНАЛІЗ СТАНУ ПАРКОВИХ НАСАДЖЕНЬ ВІДДІЛЕННЯ ПІСЛЯІНФАРКТНОЇ РЕАБІЛІТАЦІЇ В СМТ. БРЮХОВИЧІ ЛЬВІВСЬКОЇ ОБЛАСТІ**

Дудин Р.Б., канд. с.-г. наук, доц.

Король І.М., аспірант

Національний лісотехнічний університет України

**2. СТАН НАСАДЖЕНЬ СКВЕРУ ПО вул. ШЕВЧЕНКА У м. МОСТИСЬКА ТА ПРОПОЗИЦІЇ ЩОДО ЇХ РЕКОНСТРУКЦІЇ**

Дудин Р.Б., канд. с.-г. наук, доц.

Зварич Б.О., аспірант

Мись Я.С., аспірант

Національний лісотехнічний університет України

**3. ІНТРОДУКЦІЯ ВІЧНОЗЕЛЕНИХ ДЕКОРАТИВНИХ РОСЛИН У ЛАНДШАФТНОМУ ДИЗАЙНІ**

Панкова С.О., д-р філософії, ст. викладач

Васильєва К.Ю., здобувач вищої освіти

Вінницький національний аграрний університет

**4. СУЧАСНІ ПІДХОДИ ДО БЛАГОУСТРОЮ ТА ОЗЕЛЕНЕННЯ ПРИБЕРЕЖНОЇ ЗОНИ РІЧКИ ПІВДЕННИЙ БУГ У м. ВІННИЦЯ**

Піддубна А.М., д-р філософії, ст. викладач

Баркасова С.О., здобувач вищої освіти

Вінницький національний аграрний університет

**5. ПРИНЦИПИ ФОРМУВАННЯ СТІЙКИХ ЗЕЛЕНИХ НАСАДЖЕНЬ У СУЧАСНОМУ МІСЬКОМУ СЕРЕДОВИЩІ**

Піддубна А.М., д-р філософії, ст. викладач

Марченко М.А., здобувач вищої освіти

Вінницький національний аграрний університет

**6. ДЕКОРАТИВНІ ВЛАСТИВОСТІ ПРЕДСТАВНИКІВ РОДИНИ FABACEAE В УМОВАХ УРБАНІЗОВАНОГО СЕРЕДОВИЩА**

Познякова С.І., канд. с.-г. наук, доц.

Державний біотехнологічний університет

**7. ОСОБЛИВОСТІ РОСТУ І РОЗВИТКУ МАКРОФІТІВ В УМОВАХ ЗАХИЩЕНОГО ГРУНТУ ПРИ ПОНИЖЕНИХ ТЕМПЕРАТУРАХ ВОДИ**

Чіков І.В., м.н.с.

Діденко І.П., к.б.н.

Національний дендрологічний парк «Софіївка» НАН України

**8. ОСНОВНІ ХВОРОБИ ТРОЯНД: ДІАГНОСТИКА ТА ПРОФІЛАКТИКА**

Швиденко І.М., канд. с.-г. наук, доц.

Дячук В.А., здобувач вищої освіти

Державний біотехнологічний університет

**9. АНАЛІЗ СКЛАДУ ТРАВСУМІШЕЙ ДЛЯ ТІНЬОВИТРИВАЛИХ ГАЗОНІВ**

Швиденко І.М., канд. с.-г. наук, доц.

Державний біотехнологічний університет

Жупінська К.Ю., викладач

ВСП «Житлово-комунальний фаховий коледж

ХНУМГ ім. О.М. Бекетова»

**10. СНИГОВА ПЛІСНЯВА ЯК КРИТИЧНИЙ ФАКТОР ДЕГРАДАЦІЇ ГАЗОННОГО ПОКРИТТЯ**

Швиденко І.М., канд. с.-г. наук, доц.

Ужченко Г.І., магістр

Державний біотехнологічний університет

**Секція 5.**  
**ПЛАНУВАННЯ, ОРГАНІЗАЦІЯ ТА КОНТРОЛЬ ЗА**  
**ЗЕМЛЕВОЛОДІННЯМИ ТА ЗЕМЛЕКОРИСТУВАННЯМ В УКРАЇНІ**

**Керівник секції – Кошкалда Ірина Віталіївна**, завідувач кафедри управління земельними ресурсами, геодезії та кадастру ДБТУ, д.е.н., проф.  
**Секретар – Макєєва Людмила Миколаївна**, доцент кафедри управління земельними ресурсами, геодезії та кадастру ДБТУ, к.н. з держ. управл., доц.

**Посилання для зустрічі в Google Meet:** <https://meet.google.com/qwg-eyed-dgv>

22 квітня 2026 р., 13<sup>00</sup> – 15<sup>00</sup>

23 квітня 2026 р., 10<sup>00</sup> – 14<sup>00</sup>

**1. ОСОБЛИВОСТІ ПІДБОРУ ОБ'ЄКТІВ-АНАЛОГІВ ДЛЯ ЗАБУДОВАНИХ ЗЕМЕЛЬНИХ ДІЛЯНОК**

**Анопрієнко Т.В.**, канд. екон. наук, доц.  
**Галкевич Д.О.**, здобувач вищої освіти  
Державний біотехнологічний університет

**2. РОЗВИТОК ПРОГРАМНОГО ЗАБЕЗПЕЧЕННЯ У СФЕРІ ОЦІНОЧНОЇ ДІЯЛЬНОСТІ**

**Анопрієнко Т.В.**, канд. екон. наук, доц.  
**Грек М.О.**, к.т.н., ст. викладач  
Державний біотехнологічний університет

**3. ПЕРСПЕКТИВИ ВДОСКОНАЛЕННЯ МЕХАНІЗМІВ КОНТРОЛЮ ЗА ЗЕМЛЕВОЛОДІННЯМИ В МАЛИХ ТЕРИТОРІАЛЬНИХ ГРОМАДАХ**

**Бедер А.А.**, здобувач вищої освіти  
Поліський національний університет

**4. ВИКОРИСТАННЯ СУПУТНИКОВИХ ЗНІМКІВ ПРОГРАМ SENTINEL ТА LANDSAT ДЛЯ МОНІТОРИНГУ ЗЕМЕЛЬ**

**Ващенко Ю.П.**, здобувач вищої освіти  
**Винограденко С.О.**, канд. екон. наук, доц.  
Державний біотехнологічний університет

## **5. САМОСІВНІ ЛІСИ В УКРАЇНІ ТА ЇХ ПЕРСПЕКТИВИ**

Гаясова І.М., здобувач вищої освіти  
Ременюк С.М., здобувач вищої освіти  
Атаманчук В.А., здобувач вищої освіти  
Гаврилюк А.І., здобувач вищої освіти  
Бойков А.І., здобувач вищої освіти  
Прокопчук О.В., здобувач вищої освіти  
Сірук Ю.В., канд. с.-г. наук. доц.  
Поліський національний університет

## **6. ХАРАКТЕРИСТИКА РЕКРЕАЦІЙНО-ОЗДОРОВЧИХ ЛІСІВ УКРАЇНИ**

Глазюк О.О., здобувач вищої освіти  
Верюгін В.В., здобувач вищої освіти  
Правник В.В., здобувач вищої освіти  
Ткачук Р.О., здобувач вищої освіти  
Сірук І.М., д-р філософії, ст. викладач  
Поліський національний університет

## **7. ЗАГАЛЬНА ХАРАКТЕРИСТИКА ЛІСОВОГО ФОНДУ ЗАХИСНИХ ЛІСІВ УКРАЇНИ**

Гребінь В.П., здобувач вищої освіти  
Ременюк О.М., здобувач вищої освіти  
Невмержицький А.М., здобувач вищої освіти  
Романенко В.Е., здобувач вищої освіти  
Руденко П.Г., здобувач вищої освіти  
Цалко Ю.В., здобувач вищої освіти  
Юрченко М.І., здобувач вищої освіти  
Левковоський Р.М., здобувач вищої освіти  
Сірук Ю.В., канд. с.-г. наук. доц.  
Поліський національний університет

## **8. ШЛЯХИ ПІДВИЩЕННЯ ІНВЕСТИЦІЙНОЇ ПРИВАБЛИВОСТІ ТЕРИТОРІАЛЬНИХ ГРОМАД**

Домбровська О.А., канд. екон. наук, доц.  
Антонченко Н.О., здобувач вищої освіти  
Державний біотехнологічний університет

**9. ОСОБЛИВОСТІ ВІДВЕДЕННЯ ЗЕМЕЛЬНИХ ДІЛЯНОК ПІД АВТОМОБІЛЬНІ ДОРОГИ В УКРАЇНІ**

**Дорожко Є.В.**, к.т.н., доц.

Харківський національний автомобільно-дорожній університет

**10. ОСОБЛИВОСТІ ПЕРЕДАЧІ ЗЕМЕЛЬ В ОРЕНДУ ДЛЯ ТОВАРНОГО СІЛЬСЬКОГОСПОДАРСЬКОГО ВИРОБНИЦТВА**

**Дюмін М.В.**, здобувач вищої освіти

**Винограденко С.О.**, канд. екон. наук, доц.

Державний біотехнологічний університет

**11. ЗЕМЕЛЬНО-ПРАВОВЕ РЕГУЛЮВАННЯ В УМОВАХ ВОЄННОГО СТАНУ**

**Карюк А.М.**, к.т.н., доц.

**Когтева А.В.**, здобувач вищої освіти

Національний університет «Полтавська політехніка

імені Юрія Кондратюка»

**12. ТОПОГРАФО-ГЕОДЕЗИЧНЕ ЗАБЕЗПЕЧЕННЯ МІСЬКИХ ЕЛЕКТРИЧНИХ МЕРЕЖ**

**Князь О.В.**, канд. екон. наук, доц.

**Сошніков Р.С.**, здобувач вищої освіти

Державний біотехнологічний університет

**13. ХАРАКТЕРИСТИКА ЛІСІВ ПРИРОДООХОРОННОГО, ІСТОРИКО-КУЛЬТУРНОГО ТА НАУКОВОГО ПРИЗНАЧЕННЯ УКРАЇНИ**

**Колесник В.М.**, здобувач вищої освіти

**Тітов А.Г.**, здобувач вищої освіти

**Невмержицький М.М.**, здобувач вищої освіти

**Гусаков В.О.**, здобувач вищої освіти

**Мазур В.В.**, здобувач вищої освіти

**Коваленко А.В.**, здобувач вищої освіти

**Сінькевич М.В.**, здобувач вищої освіти

**Левківський С.С.**, здобувач вищої освіти

**Торяник І.М.**, здобувач вищої освіти

**Сірук Ю.В.**, канд. с.-г. наук, доц.

Поліський національний університет

**14. ШТУЧНИЙ ІНТЕЛЕКТ У ПРОСТОРОВОМУ ПЛАНУВАННІ  
ТЕРИТОРІАЛЬНИХ ГРОМАД**

**Кошкалда І.В.**, д.е.н., проф.

**Садовий І.І.**, канд. екон. наук, доц.

Державний біотехнологічний університет

**15. ОЦІНКА СУЧАСНОГО СТАНУ ТЕРИТОРІЇ ГРОМАДИ ЯК  
СКЛАДОВА ПІДГОТОВЧОГО ЕТАПУ ПРОСТОРОВОГО ПЛАНУВАННЯ**

**Макєєва Л.М.**, канд. наук держ. упр., доц.

**Рекеда А.М.**, здобувач вищої освіти

Державний біотехнологічний університет

**16. ІНТЕГРАЦІЯ ДИСТАНЦІЙНОГО ЗОНДУВАННЯ ЗЕМЛІ У  
СИСТЕМУ ПЛАНУВАННЯ ТА КОНТРОЛЮ ЗЕМЛЕКОРИСТУВАННЯ В  
УКРАЇНІ**

**Петренко П.В.**, здобувач вищої освіти

Полтавський державний аграрний університет

**17. ВПЛИВ РИНКУ ЗЕМЛІ НА СТРУКТУРУ ЗЕМЛЕКОРИСТУВАННЯ  
ТЕРИТОРІАЛЬНИХ ГРОМАД**

**Пілічева М.О.**, к.т.н., доц.

**Маслій Л.О.**, ст. викладач

Харківський національний університет міського господарства  
імені О.М. Бекетова

**18. ЦИФРОВІЗАЦІЯ ДЕРЖАВНОГО ЛІСОВОГО КАДАСТРУ В УМОВАХ  
ПІСЛЯВОЄННОГО ВІДНОВЛЕННЯ ТЕРИТОРІЙ УКРАЇНИ**

**Ряснянська А.М.**, канд. екон. наук, доц.

Державний біотехнологічний університет

**19. ВИКОРИСТАННЯ ГІС-ТЕХНОЛОГІЙ ПРИ ВІДНОВЛЕННІ  
ПОШКОДЖЕНИХ ОБ'ЄКТІВ ІНФРАСТРУКТУРИ**

**Сєдов А.О.**, ст. викладач

**Могильний С.Г.**, д.т.н., проф.

Державний біотехнологічний університет

**20. РОЛЬ ДЕРЖАВНОГО ЗЕМЕЛЬНОГО КАДАСТРУ В ПРОЦЕДУРІ ФОРМУВАННЯ ЗЕМЕЛЬНИХ ДІЛЯНОК: НОРМАТИВНО-ПРАВОВЕ РЕГУЛЮВАННЯ ТА ПРАКТИЧНІ ПРОБЛЕМИ**

Сопова Н.В., ст. викладач

Островка Е.І., здобувач вищої освіти

Синявський Д.О., здобувач вищої освіти

Державний біотехнологічний університет

**21. ГЕОПРОСТОРОВИЙ МОНІТОРИНГ ЗЕМЛЕКОРИСТУВАННЯ В УКРАЇНІ НА ПРИКЛАДІ ОПІШНЯНСЬКОЇ ТЕРИТОРІАЛЬНОЇ ГРОМАДИ**

Ткаченко І.В., к.т.н., доц.

Єрмакова І.А., к.т.н., ст. викладач

Білявська П.О., здобувач вищої освіти

Національний університет «Полтавська політехніка

імені Юрія Кондратюка»

**22. ІНТЕГРАЦІЯ GNSS, БПЛА ТА КАДАСТРОВИХ ДАНИХ ДЛЯ МОНІТОРИНГУ ЗМІН ЗЕМЛЕКОРИСТУВАННЯ В УМОВАХ ПОВОЄННОГО ВІДНОВЛЕННЯ**

Хайнус Д.Д., канд. екон. наук, доц.

Державний біотехнологічний університет

Ступень Н.М., д.е.н., проф.

Національний університет «Львівська політехніка»

**23. ІНСТИТУЦІЙНІ МЕХАНІЗМИ УПРАВЛІННЯ ЗЕМЛЯМИ В УМОВАХ ДЕЦЕНТРАЛІЗАЦІЇ**

Шлеюк І.М., здобувач вищої освіти

Винограденко С.О., канд. екон. наук, доц.

Державний біотехнологічний університет

**24. ПЛАНУВАННЯ ТА ОРГАНІЗАЦІЯ ЗЕМЛЕВОЛОДІНЬ ТА ЗЕМЛЕКОРИСТУВАНЬ В УКРАЇНІ**

Юхно А.С., канд. екон. наук, доц.

Харківський національний автомобільно-дорожній університет

ПРОГРАМА  
Всеукраїнської науково-практичної конференції

**«СУЧАСНІСТЬ І ПЕРСПЕКТИВИ РОЗВИТКУ  
ЛІСОВОЇ ГАЛУЗІ, ЛАНДШАФТНОЇ  
АРХІТЕКТУРИ І ЗЕМЛЕВПОРЯДКУВАННЯ»**

**22–23 квітня 2026 року**

Видано в авторській редакції

Відповідальні за випуск: В.В. Назаренко  
С.А. Шевченко

Комп'ютерна верстка: В.В. Назаренко

Підп. до друку 15.04.2026 р. Один електронний оптичний диск (CD-ROM);  
супровідна документація. Об'єм даних 941 КБ. Тираж 10 прим.

---

Видавець і виготівник  
Державний біотехнологічний університет  
вул. Алчевських, 44, м. Харків, 61002.